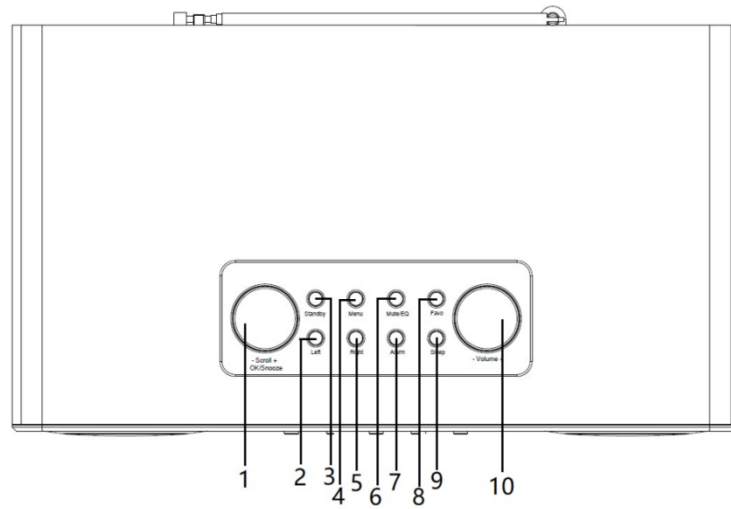
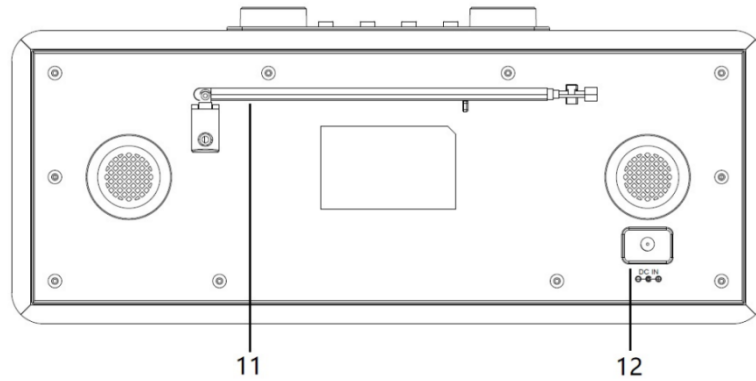


# Användarhandbok

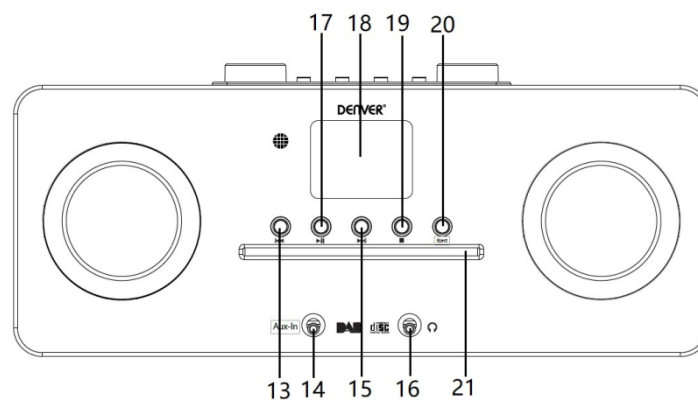
## Produktöversikt Vy ovanifrån



## Vy bakifrån

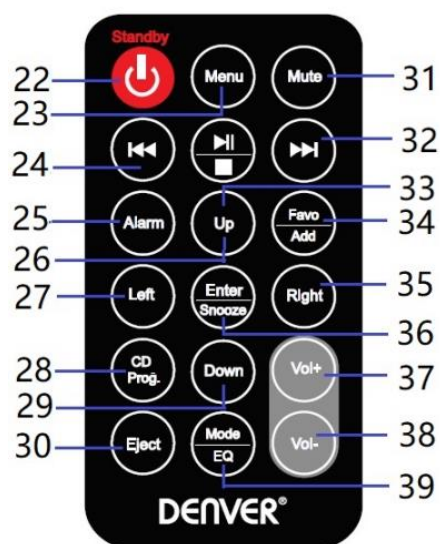


## Vy framifrån



1	<b>BLÄDDRA + / -</b> -reglage; <b>OK/SNOOZE</b> -knapp	12	<b>DC IN</b> -uttag
2	<b>VÄNSTER</b> -knapp	13	⏮ Föregående-knapp
3	<b>STANDBY/PÅ</b> -knapp	14	<b>AUX-INGÅNG</b>
4	<b>Meny</b> -knapp	15	⏭ Nästa-knapp
5	<b>HÖGER</b> -knapp	16	Hörlursuttag
6	<b>TYSTA/EQ</b> -knapp	17	⏸ ▶ Spela/Pausa-knapp
7	<b>LARM</b> -knapp	18	LCD-skärm
8	<b>FAVO</b> -knapp	19	■ Stopp-knapp
9	<b>VILOLÄGE</b> -knapp	20	<b>Utmatning</b> -knapp
10	<b>VOLYM +/-</b> -reglage	21	CD-fack
11	Teleskopantenn		

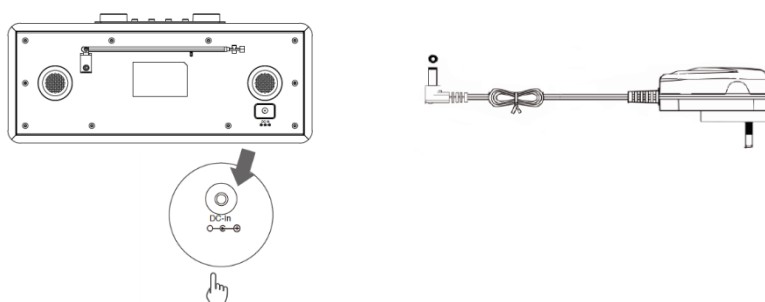
## Fjärrkontroll



22	<b>Standby</b>	31	<b>Tysta</b>
23	<b>Meny</b>	32	⏭ Nästa
24	⏮ Föregående	33	⏸ ▶ Spela/Pausa
25	<b>Larm</b> -inställning	34	<b>Favo/lägg till</b>

26	Upp	35	Höger
27	Vänster	36	Enter/Snooze
28	CD-prog.	37	Vol +
29	Ned	38	Vol -
30	Mata ut	39	Läge/EQ-inställningar

## Strömanslutning



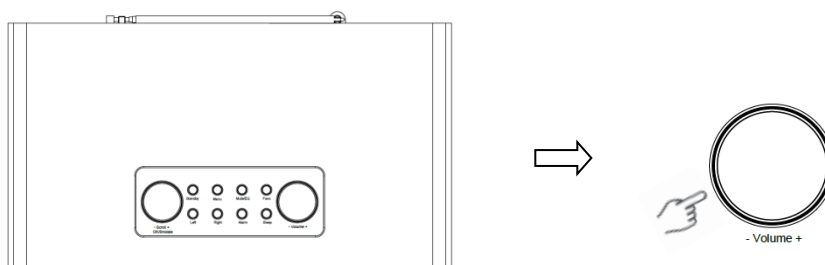
1. Anslut nätadaptern till radion och sedan till eluttaget. Enheten är påslagen.
2. Tryck på **Standby**-knappen för att ställa enheten i standby-läge. Tryck på **Standby**-knappen för att stänga av enheten och koppla ur den från eluttaget.

## Nätverksinställning

Användare som stöter på nätverksproblem kan finna dessa alternativ användbara för att diagnostisera och rätta till nätverksproblem.

- 1 Tryck på **Menu** -knappen och välj **Konfiguration - Nätverk** och tryck sedan på **OK/SNOOZE**-knappen för att bekräfta.
- 2 Vrid på **SCROLL + / --**-reglaget för att välja önskat alternativ för nätverksinställning och tryck sedan på **OK/SNOOZE**-knappen för att bekräfta din inställning.

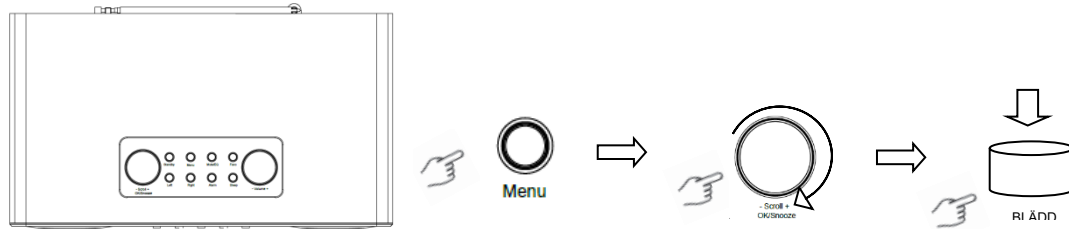
## Justering av volymen



Använd **VOLUME + / --**-reglaget eller **Vol +** eller **Vol-** -knapparna för att öka eller minska volymen på enheten.

## Inställning av datum och tid

- 1 Klockan kan uppdateras automatiskt om den är ansluten till internet eller får DAB/FM-signaler där den finns.
- 2 Tryck på **Menu**-knappen och välj **Konfiguration- Datum och Tid** för att ställa in datum och tid manuellt.



## Internetradio-läge

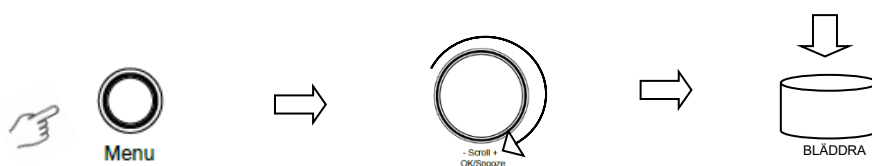
- 1 Tryck på **Menu**-knappen och välj **Internetradio-läge – Skytune, Sök (Skytune) eller historik**.

## Lyssna på DAB-radiostationer

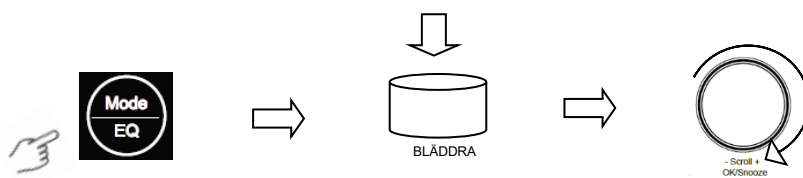


1. Tryck på **Menu**-knappen när du använder den för första gången och välj **Konfiguration – DAB-inställning** och sedan **Full skan av DAB** för att utföra en fullständig skanning och lagra stationerna i minnet.
2. Tryck på **Menu**-knappen och använd **OK**-knappen för att bläddra till **DAB Radio**-läge och tryck på **OK**-knappen och vrid sedan på **SCROLL + / -** -reglaget för att välja önskad station i **Lista över DAB-stationer** samt tryck på **OK/SNOOZE**-knappen för att bekräfta.

Obs: Upprepa steg 1 för att aktivera DAB-funktionen om du flyttar till en annan plats.

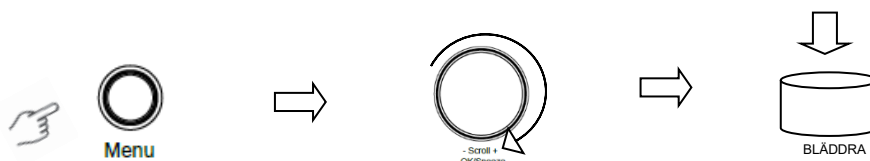


## Lyssna på FM-radiostationer



1. Tryck på **Menu**-knappen när du använder den för första gången och välj **Configuration – FM Setup** och sedan **Full skan av FM** för att söka bland FM-radiostationer.
2. Tryck på **Menu**-knappen och använd **OK**-knappen för att bläddra till **FM Radio**-läge och tryck på **OK**-knappen och vrid sedan på **SCROLL + / -** -reglaget för att välja önskad station i **Lista över FM-stationer** samt tryck på **OK/SNOOZE**-knappen för att bekräfta.

Obs: Upprepa steg 1 för att aktivera FM-funktionen om du flyttar till en annan plats.

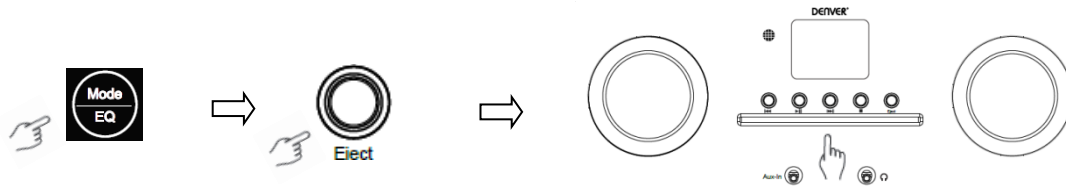


## Mina favorit-FM-stationer

Radion kan lagra upp till tio av dina favorit-FM-stationer. Det gör att du snabbt och enkelt kan komma åt dina favoritstationer.

1. Tryck länge på **Favo**-knappen på kontrollpanelen för att bekräfta medan du lyssnar på din favoritstation.
2. Vrid på **SCROLL + / -** -reglaget för att välja "JA" och tryck sedan på **OK/SNOOZE**-knappen för att bekräfta.

## CD-spelarläge



- 1 Tryck på **Menu** -knappen för att välja **CD-spelaren** och sätt sedan i en CD.
- 2 Tryck på **|| ▶** för att spela upp eller pausa musiken. Tryck på **▶▶** för att spela upp nästa spår och på **◀◀** för att spela upp föregående spår. Tryck på **■** för att sluta spela musiken.
- 3 Tryck på **Eject**-knappen för att mata ut CDn.

## Mediacenter

### UPnP (Universell Plug and Play)

Du kan strömma musik från en enhet på samma nätverk som stöder UPnP-funktionen och tillåter delning av data och underhållning. Till exempel stöder de flesta av de senaste bärbara datorerna UPnP och du kan strömma musiken från Windows Media Player-applikationen på datorn och lyssna på din radio.

Om din PC använder Microsoft Windows XP kan du använda Windows Media Player 11 (WMP11) för att fungera som din UPnP (Universal Plug and Play) -mediaserver. (Ladda ner motsvarande version av Windows Media Player för Windows 7 eller högre). Windows Media Player 11 kan laddas ner från Microsofts webbplats och installeras genom att följa anvisningarna i installationsguiden.

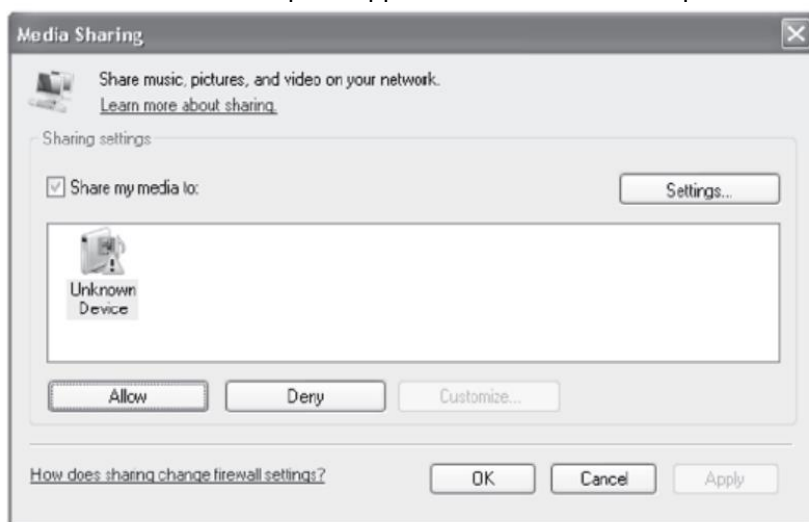
När Windows Media Player 11 har installerats skapar den ett bibliotek med alla mediefiler som finns tillgängliga på din PC. ÖPPNA **Fil > Lägg till i bibliotek > Avancerade alternativ** och klicka på 'Lägg till' och välj filerna du vill lägga till och klicka på 'OK' för att lägga till nya mediefiler i biblioteket. Internetradion måste anslutas till Windows Media Player 11 och konfigureras så att radion får åtkomst till ditt mediebibliotek. För att göra det här måste du göra följande:

- 1 Tryck på **Menu**-knappen för att välja **Mediacenter** och ange sedan **UPnP**. Tryck på **OK/SNOOZE**-knappen för att söka efter alla tillgängliga UPnP-serverar. Det kan ta några sekunder för radion att slutföra sökningen och innan sökningen har slutförts kommer den att visa 'Söker efter mediaserver ...'. Radion fortsätter att visa 'Tom lista' om inga UPnP-serverar hittas.
- 2 Efter en framgångsrik sökning. Öppna din UPnP-server och vrid på **SCROLL + / -** -reglaget för att välja önskad server och tryck sedan på **OK/SNOOZE**-knappen för att bekräfta ('Åtkomst nekad' kommer att visas i detta skede).
- 3 Datorn kommer nu att uppmana dig att en enhet har försökt ansluta till din UPnP-server. För radion ska få åtkomst till mediefilerna måste du klicka på fliken "Bibliotek" i Windows Media Player 11 och öppna posten <Dela media> för att öppna fönstret 'Media Sharing'.

Öppna "Dela media" i Windows Media Player 11:



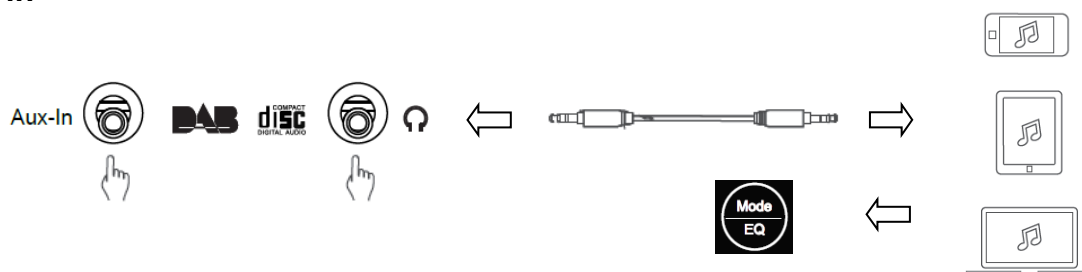
- 4 Från "Dela media" -fönstret kommer radion att listas som en okänd enhet. Klicka på den okända enheten och sedan på knappen "Tillåt". Klicka sedan på "OK". Det låter enheten ansluta.



- 5 Vrid på **SCROLL + / - reglaget** för att välja önskad musik och tryck sedan på **OK/SNOOZE**-knappen för att visa.

Obs: Medan musiken spelas upp via UPnP kan du ändra uppspelningsläget genom att öppna Media Player/Playback Mode.

## AUX-in



1. Tryck på **Menu**-knappen för att välja **Aux-in** -läget och sedan på **OK** -knappen för att bekräfta.
2. Anslut den ena änden av 3,5 mm -kabeln i porten på enheten och anslut den andra änden till din radio.
3. Välj musiken på din enhet.

## Bluetooth-läge

- 1 Tryck på **Menu**-knappen till **Bluetooth** är valt.
- 2 Sök efter tillgängliga Bluetooth-enheter på din Bluetooth-enhet.
- 3 Välj "MIR-260" och anslut.

## Insomningstimer

Den här funktionen gör det möjligt för radion att växla till vänteläge efter en inställd insomningstid.

- 1 Tryck på **Sleep** -knappen och vrid på **SCROLL + / --**-reglaget för att välja bland alternativen nedan: Stäng av, 15, 30, 45, 60, 90, 120, 150 och 180 minuter. Tryck på **OK/SNOOZE** -knappen för att bekräfta det valda alternativet. Sovikonen och insomningstiden visas på displayen.

## Larminställning

Din radio har dubbla larm. Se till att ställa in klockan innan du ställer in ett larm.

1. Tryck på **ALARM**-knappen för att aktivera larmfunktionen.
2. Vrid på **SCROLL + / --**-reglaget för att välja "Alarm 1" eller "Alarm 2" och tryck sedan på **OK/SNOOZE** -knappen för att bekräfta.
3. Vrid på **SCROLL + / --**-reglaget för att välja alternativen (Time, Sound, Repeat, Alarm volume) och tryck sedan på **OK/SNOOZE** -knappen för att bekräfta inställningarna.
4. Tryck på **SNOOZE**-knappen för att stänga av larmet när det ljuder. Larmet kommer att ljuda igen 9 minuter senare.
5. Tryck på **ALARM**-knappen när ett larm har stoppats för att låta det ljuda nästa dag vid samma tid.

## Inställning av bakgrundsbelysning

Den här radioskärmen har en bakgrundsbelysning med justerbar ljusstyrka.

1. Tryck på **Menu**-knappen och välj **Konfiguration - dimmer** och sedan på **OK/SNOOZE** -knappen för att bekräfta.
2. Vrid på **SCROLL + / --**-reglaget för att välja **Läge** eller **Level** och tryck sedan på **OK/SNOOZE** -knappen för att bekräfta.
3. Vrid på **SCROLL + / -** -reglaget för att välja bakgrundsbelysningens styrka och tryck sedan på **OK/SNOOZE** -knappen för att bekräfta inställningen.

## Språkinställningar

Du kan ändra visningsspråk på din enhet. Det finns nio alternativ tillgängliga: Tyska, engelska, spanska, franska, italienska, holländska, polska, ryska och kinesiska.

1. Tryck på **Menu**-knappen och välj **Konfiguration - Språk** och sedan på **OK/SNOOZE** -knappen för att bekräfta.
2. Vrid på **SCROLL + / --**-reglaget för att välja språket tryck sedan på **OK/SNOOZE** -knappen för att bekräfta.

## Fabriksåterställning

Att genomföra en fabriksåterställning rensar alla användardefinierade inställningar och ersätter dem med de ursprungliga standardvärdena vilket gör att tid/datum, DAB-stationslista och förinställda stationer förloras.

1. Tryck på **Menu** -knappen och välj **Konfiguration - Återställ till standard**, och sedan på **OK/SNOOZE** -knappen för att bekräfta.
2. Vrid på **SCROLL + / -** -reglaget för att välja "JA" och tryck sedan på **OK/SNOOZE**-knappen för att bekräfta.

## Teknisk specifikation

Artikelnummer:	MIR-260
Nätadapter:	100 - 240 V ~ 50/60 Hz
Uttag för audio:	2 x 10 W RMS
Frekvensområde:	
FM:	87,5 MHz till 108 MHz
DAB:	Band III, 174 MHz till 240 MHz

Observera - Alla produkter är föremål för ändringar utan föregående meddelande. Vi reserverar oss för fel och utelämnanden i handboken.

ALLA RÄTTIGHETER RESERVERADE, UPPHOVSRÄTT DENVER ELECTRONICS  
A/S

# DENVER®

[www.denver-electronics.com](http://www.denver-electronics.com)

CE



Elektrisk och elektronisk utrustning och tillhörande batterier innehåller material, komponenter och ämnen som kan vara skadliga för hälsan och miljön om avfallet (kasserad elektrisk och elektronisk utrustning och batterier) inte hanteras korrekt.

Elektrisk och elektronisk utrustning och batterier markeras med den överkorsade symbolen för papperskorg, som visas ovan. Denna symbol visar att elektrisk och elektronisk utrustning och batterier inte bör slängas tillsammans med annat hushållsavfall, utan ska istället slängas separat.

Som slutanvändare är det viktigt att du lämnar in dina använda batterier i en för ändamålet avsedd anläggning. På det viset säkerställer du att batterierna återvinns lagenligt och att de inte skadar miljön.

Alla kommuner har etablerat uppsamlingsställen där elektrisk och elektronisk utrustning och batterier antingen kan lämnas in kostnadsfritt i återvinningsstationer eller hämtas från hushållen. Vidare information finns att tillgå hos din kommuns tekniska förvaltning.

Härmed försäkrar, Inter Sales A/S att denna typ av radioutrustning MIR-260 överensstämmer med direktiv 2014/53/EU. Den fullständiga texten till EU-försäkran om överensstämmelse finns på följande webbadress: [www.denver-electronics.com](http://www.denver-electronics.com) och klicka sedan på sök IKON på toppen av webbplatsen. Skriv modellnummer: MIR-260. Ange produktsida, och direktiv i rött finns under hämtningar/andra hämtningar.

Driftsfrekvensområde:

Maximal utgående ström:

DENVER ELECTRONICS A/S

Omega 5A, Soefte

DK-8382 Hinnerup

Danmark

[www.facebook.com/denverelectronics](https://www.facebook.com/denverelectronics)