

Aloitushjeet

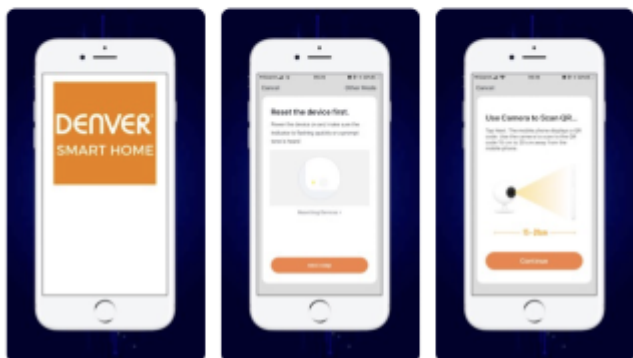
- Valmistelemme Wi-Fi-verkko ja salasana.
 - Varmista, että mobiililaitteesi käyttöjärjestelmä on iOS®8 tai uudempi tai Android™4.1 tai uudempi.
 - Varmista, että käytössä on 2,4 GHz:n Wi-Fi-verkko. 5 GHz:n verkkoa ei ole tuettu.
- 1 Lataa ja asenna DENVER SMART HOME -sovellus App Storesta tai Google Playstä.

denver smart home Cancel



DENVER SMART HO...
Utilities

GET



Google Play

denver smart home

Underholding

Søg

Alle resultater

E-bøger

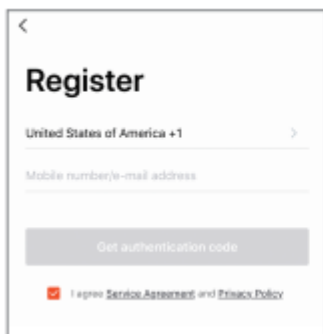
Smart Homes and Health Telemedicine	The Push: A Climber's Search for the Path	Denver's Lakeside	A Room Full of Bones
Cathy Bodino	Tommy Caldwell	David Forsyth	Emily Griffiths
280,79 kr	47,67 kr	162,69 kr	95,37 kr

Apps

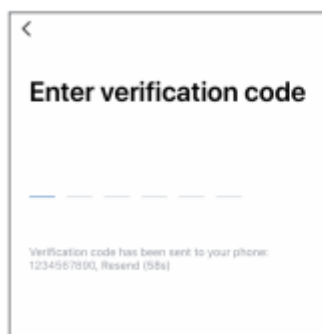
Denver Smart Life	DENVER SMART HOME	Smart Life - Smart	DENVER IPC
DENVER ELECTRONICS	DENVER ELECTRONICS	Tuya Inc	DENVER ELECTRONICS
★★★★	★★★★	★★★★	★★★★

ONTDEK HET OP Google Play

2 Rekisteröi tili DENVER SMART HOME -sovellukseen



STEP 1.
Enter your mobile phone
number or email
address.



STEP 2.
Enter the verification
code and create a
password.

3 Virtaliitäntä

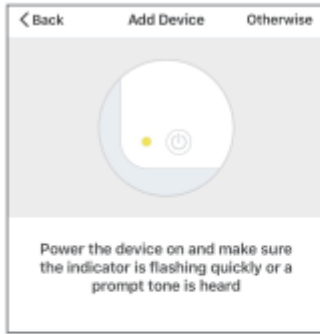
Miten nollaan laitteen?

- Käytä nollauspuikkoa ja pidä nollauspainiketta painettuna muutaman sekunnin ajan, kunnes kamerasta kuuluu merkkiäänä.
- Aseta Micro SD -kortti



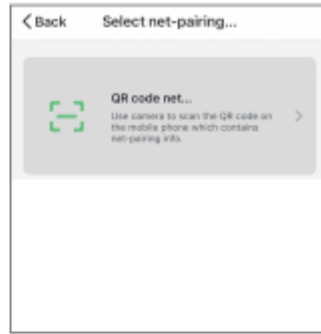
4 Lisää kamera sovellukseen

Vaihtoehto 1: Käytä QR-koodia



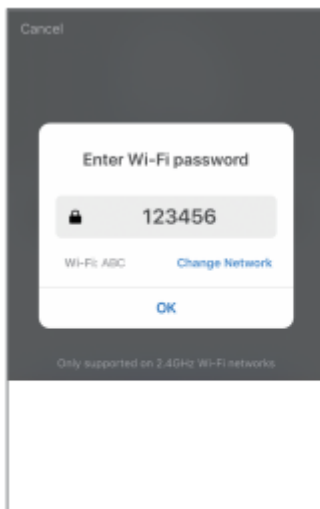
STEP 1

In the app, on the top corner of the Devices screen, click (Otherwise)



STEP 2

Choose "QR code"



STEP 3

Enter your Wi-Fi network and password.

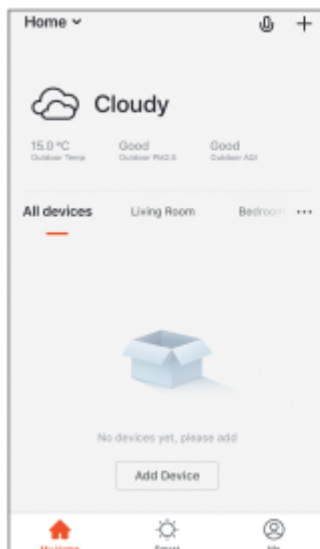


STEP 4

Scan the QR Code with the camera.

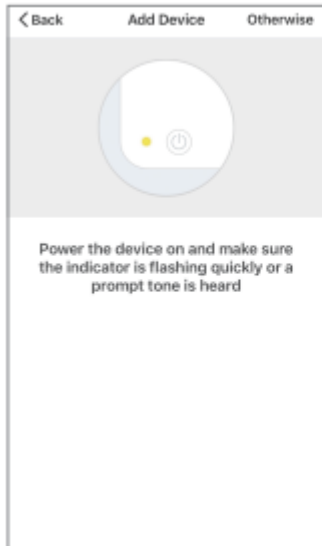
5 Lisää kamera sovellukseen

Vaihtoehto 2: Käytä älykästä määrittystä



STEP 1

In the app, on the top corner of the Devices screen, click (+).
Choose "Smart Camera"



STEP 2

Make sure the indicator light on the device is flashing Red, indicating the device is ready to connect. If not, follow instructions to Reset the device so that indicator light is flashing red, then press "Next Step".

Älykäs kamera sijaitsee sovelluksen kohdassa "Turvallisuus ja anturi".

Usein kysytyjä kysymyksiä

1 Voinko jakaa kameran perheen ja ystävien kanssa?

Kyllä, voit jakaa kameran perheesi ja ystäväsi kanssa, jolloin heillä on pääsy kameraan, ja he voivat hallita sähkölamppuja, virtakytkintä ja muita laitteita. Napauta sovelluksessa Profiili-painiketta ja napauta sitten "Kodin hallinta"-painiketta, niin voit antaa ja peruuttaa jakamisoikeuksia. Jotta jakaminen olisi mahdollista muille käyttäjille, heidän on ladattava sovellus ja rekisteröitävä uusi tili.

2 Mikä on langaton kantama?

Langattoman kameran kantama riippuu erittäin paljon Wi-Fi-reitittimestäsi ja tilan olosuhteista. Tarkista tarkat kantamatiedot reitittimen teknisistä tiedoista.

3 Kamera näyttää olevan offline-tilassa tai tavoittamattomissa?

Varmista, että Wi-Fi-reititin on verkossa ja kantaman sisällä.

Varmista, että sinulla on uusin saatavilla oleva sovellus napauttamalla sovelluksen laiteasetuksista "Tarkista laiteohjelmiston päivitys".

4 Kamera ei saa yhteyttä Wi-Fi-verkkoon.

Varmista, että olet antanut oikean Wi-Fi-salasanan Wi-Fi-asennuksen aikana. Tarkista, onko kyseessä Internetin yhteysongelma. Jos Wi-Fi-signaali on heikko, nollaa Wi-Fi-reititin ja yritä uudelleen.

5 Kuinka monta kameraa voin yhdistää?

DENVER SMART HOME -sovellukseen voidaan yhdistää rajoittamaton määrä laitteita rajoittamattomassa määrässä laitteiden sijaintipaikkoja. Wi-Fi-reitittimellä voi olla rajoituksia yhdistettävien laitteiden suhteen.

Ota huomioon – kaikkia tuotteita voidaan muuttaa ilman erillistä ilmoitusta. Emme vastaa käyttöoppaan virheistä tai puutteista.

KAIKKI OIKEUDET PIDÄTETÄÄN, COPYRIGHT DENVER ELECTRONICS A/S

DENVER®

www.denver-electronics.com



Sähkö- ja elektroniikkalaitteet sisältävät materiaaleja, komponentteja ja aineita, jotka voivat olla vahingollisia terveydelle ja ympäristölle, jos jättemateriaalia (pois heitettävät sähkö- ja elektroniikkalaitteet) ei käsitellä asianmukaisesti.

Sähkö- ja elektroniikkalaitteet on merkitty yläpuolella olevalla rastitun jätteen symbolilla. Symboli kertoo, ettei sähkö- ja elektroniikkalaitteita tai paristoja saa hävittää kotitalousjätteen mukana vaan ne on hävitettävä erikseen.

Kaikissa kaupungeissa on keräilypisteitä, joihin vanhat sähkö- ja elektroniikkalaitteet voidaan toimittaa maksutta edelleen toimitettaviksi kierrätysasemille ja muihin keräilypisteisiin tai niille voidaan järjestää keräily kodeista. Lisätietoja saat kuntasi tekniseltä osastolta.

Inter Sales A/S vakuuttaa, että radiolaitetyyppi SHC-150 on direktiivin 2014/53/EU mukainen. EU-vaatimustenmukaisuusvakuutuksen täysimittainen teksti on saatavilla seuraavassa osoitteessa:

www.denver-electronics.com napsauta hakukuvaketta verkkosivuston yläreunassa. Kirjoita mallinumero: SHC-150. Siirry nyt tuotesivulle, RED-direktiivi näkyy latausten/muiden latausten alla.

Käyttötaajuusalue:50/60Hz

Maks. lähtöteho:5W

DENVER ELECTRONICS A/S

Omega 5A, Soeften

DK-8382 Hinnerup

Tanska

www.facebook.com/denverelectronics