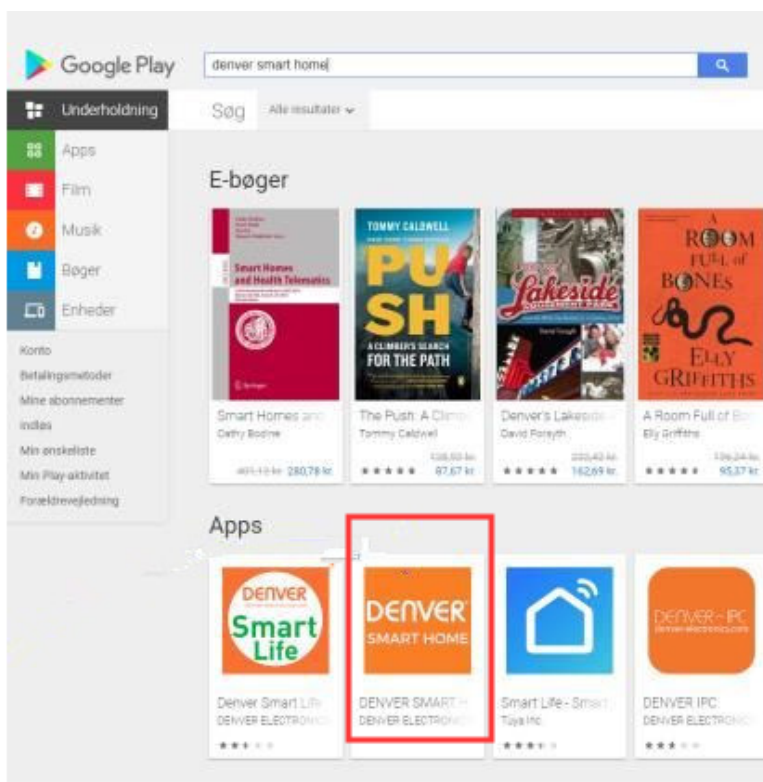
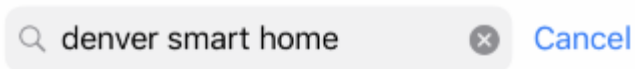


Préparez-vous

- Préparez votre réseau Wi-Fi et votre mot de passe.
 - Assurez-vous que votre appareil mobile est compatible iOS® /Android™ 4.1 et versions ultérieures.
 - Assurez-vous que le réseau Wi-Fi 2,4 GHz est fonctionnel. Les réseaux 5 GHz ne sont pas pris en charge.
- 1 Téléchargez et installez l'application DENVER SMART HOME à partir de App Store ou Google Play.



- 2 Créez un compte sur votre application DENVER SMART HOME

STEP 1.
Enter your mobile phone
number or email
address.

STEP 2.
Enter the verification
code and create a
password.

3 Branchement de l'alimentation

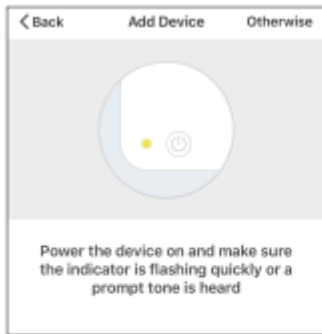
Comment réinitialiser mon appareil ?

- Utilisez une épingle pour maintenir appuyé le bouton de réinitialisation pendant quelques secondes jusqu'à ce que la caméra se mette à émettre un bip.
- Insérer une carte Micro SD



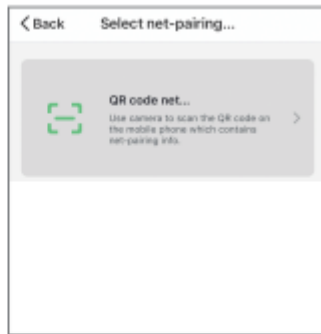
4 Ajouter une caméra à l'application

Option 1 : Utiliser le code QR



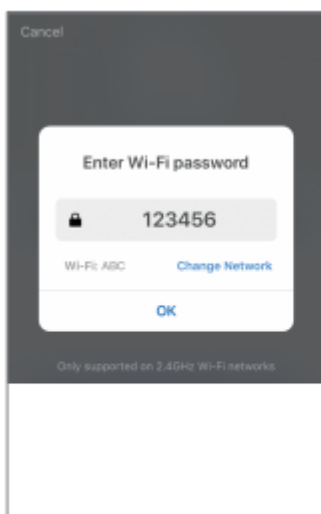
STEP 1

In the app, on the top corner of the Devices screen, click (Otherwise)



STEP 2

Choose "QR code"



STEP 3

Enter your Wi-Fi network and password.

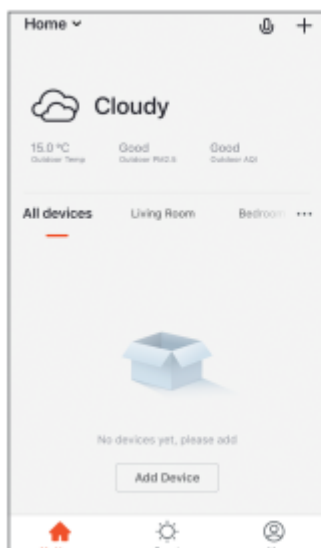


STEP 4

Scan the QR Code with the camera.

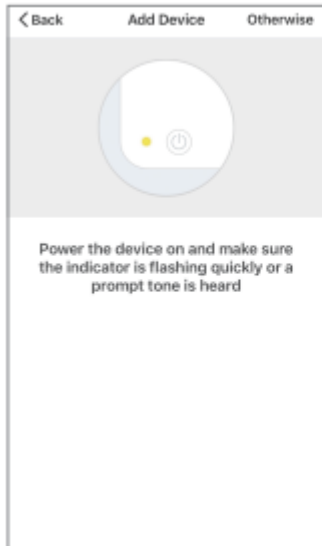
5 Ajouter une caméra à l'application

Option 2 : Utiliser une configuration intelligente



STEP 1

In the app, on the top corner of the Devices screen, click (+).
Choose "Smart Camera"



STEP 2

Make sure the indicator light on the device is flashing Red, indicating the device is ready to connect. If not, follow instructions to Reset the device so that indicator light is flashing red, then press "Next Step".

La Caméra intelligente se trouve dans la catégorie «Sécurité et capteurs» de l'application.

Foire aux questions

1 Puis-je partager la caméra avec ma famille et mes amis ?

Oui, vous pouvez partager votre caméra avec votre famille et vos amis afin qu'ils puissent y accéder et contrôler vos ampoules électriques, votre commutateur d'alimentation et d'autres appareils. Dans l'application, appuyez sur le bouton Profil, puis sur le bouton «Gestion domicile» ; vous pouvez ensuite accorder ou annuler des autorisations de partage. Pour que le partage soit possible avec d'autres utilisateurs, ceux-ci doivent télécharger l'application et créer un nouveau compte.

2 Quelle est la portée sans fil ?

La portée de la caméra sans fil est fortement déterminée par votre routeur Wi-Fi et les conditions de la pièce. Consultez les spécifications de votre routeur pour les données de portée exacte.

3 La caméra semble hors ligne ou inaccessible ?

Assurez-vous que votre routeur Wi-Fi est en ligne et à portée.

Assurez-vous que vous disposez de la dernière application disponible en appuyant sur «Vérifier la mise à jour du micrologiciel» dans paramètres de l'appareil de l'application.

4 La caméra ne peut pas se connecter à votre réseau Wi-Fi.

Assurez-vous que vous avez entré le mot de passe Wi-Fi correct lors de la configuration Wi-Fi. Vérifiez s'il y a un problème de connexion Internet. Si le signal Wi-Fi est trop faible, réinitialisez votre routeur Wi-Fi et réessayez.

5 Combien de caméras puis-je connecter ?

L'application DENVER SMART HOME peut connecter un nombre illimité d'appareils dans un nombre illimité d'emplacements. Un routeur Wi-Fi peut limiter le nombre d'appareils à connecter.

Remarque - Tous les produits sont susceptibles d'être modifiés sans préavis. Ce document est établi sous toute réserve d'erreur et d'omission.

TOUS DROITS RÉSERVÉS, COPYRIGHT DENVER ELECTRONICS A/S

DENVER®

www.denver-electronics.com



Les appareils électriques et électroniques contiennent des matériaux, composants et substances qui peuvent nuire à votre santé et à l'environnement si ces déchets (appareils électriques et électroniques) ne sont pas traités de façon appropriée.

Les appareils électriques et électroniques sont marqués du symbole d'une poubelle barrée, comme illustré ci-dessus. Ce symbole indique que les appareils électriques et électroniques doivent être jetés séparément des ordures ménagères.

Des points de collecte existent dans toutes les villes où des appareils électriques et électroniques peuvent être déposés sans frais en vue de leur recyclage. Vous pouvez obtenir des informations supplémentaires auprès des autorités locales de la ville.

Le soussigné, Inter Sales A/S, déclare que l'équipement radioélectrique du type SHC-150 est conforme à la directive 2014/53/EU. Le texte intégral de la déclaration de conformité UE est disponible à l'adresse Internet suivante : www.denver-electronics.com, et cliquez sur l'icône de recherche situé en haut de la page. Numéro de modèle : SHC-150. Entrer dans Allez à la page du produit, les directives se trouvent dans Téléchargements/ Autres téléchargements.

Plage de fréquence de fonctionnement : 50/60Hz

Puissance de sortie maximale : 5W

DENVER ELECTRONICS A/S

Omega 5A, Soeften

DK-8382 Hinnerup

Danemark

www.facebook.com/denverelectronics

