

Preparazione

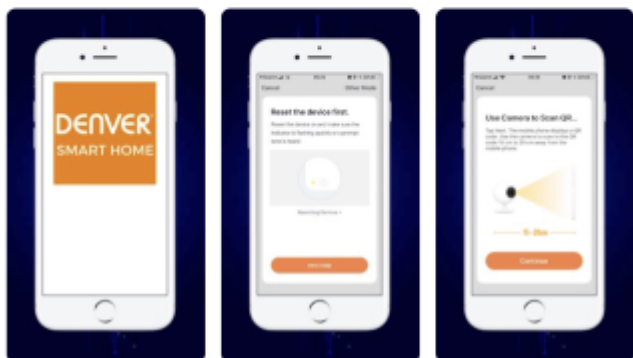
- Preparare la propria rete Wi-Fi e la password.
 - Assicurarsi che il proprio dispositivo mobile utilizzi iOS®8 o superiore oppure Android™4.1 o superiore.
 - Assicurarsi che venga utilizzata la rete Wi-Fi a 2,4 GHz. Le reti a 5 GHz non sono supportate.
- 1 Scaricare e installare l'app DENVER SMART HOME dall'App Store o da Google Play.

denver smart home Cancel



DENVER SMART HO...
Utilities

GET



Google Play

denver smart home

Underholding

Søg Alle resultater

Apps

Film

Musik

Bøger

Enheder

Konto

Betalingsmetoder

Mine abonnemeter

indlæs

Mit ønskeliste

Mit Play-aktivitet

Forældrevejledning

E-bøger

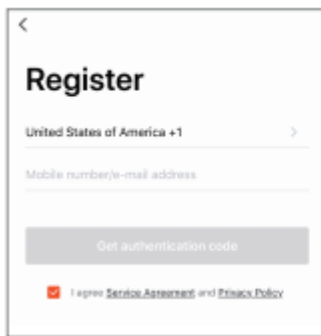
Smart Homes and Health Telemedicine Cathy Bodine 481,11 kr - 280,79 kr	The Push: A Climber's Search for the Path Tommy Caldwell 138,80 kr - 87,67 kr	Denver's Lakeside David Forsyth 220,43 kr - 162,69 kr	A Room Full of Bones Emily Griffiths 136,04 kr - 95,37 kr

Apps

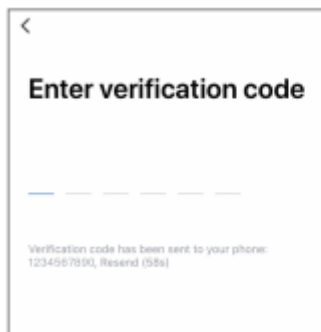
Denver Smart Life DENVER ELECTRONIC ★★★★	DENVER SMART HOME DENVER ELECTRONIC ★★★★★	Smart Life - Smart Tuya Inc ★★★★★	DENVER IPC DENVER ELECTRONIC ★★★★

ONTDEK HET OP
Google Play

2 Registrare un account sull'app DENVER SMART HOME



STEP 1.
Enter your mobile phone number or email address.



STEP 2.
Enter the verification code and create a password.

3 Collegamento dell'alimentazione

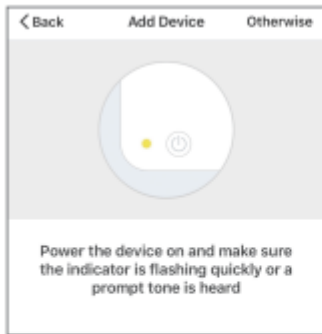
Come posso ripristinare il mio dispositivo?

- Utilizzare il pin di ripristino per premere e tenere premuto il pulsante Reset per alcuni secondi fino a quando la telecamera non inizia a emettere un segnale acustico.
- Inserire la scheda Micro SD



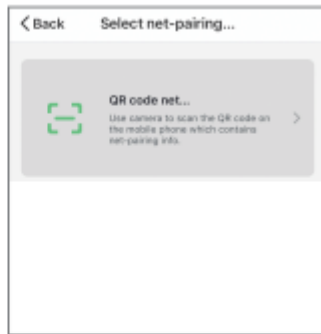
4 Aggiungere la telecamera all'app

Opzione 1: Utilizzare il codice QR



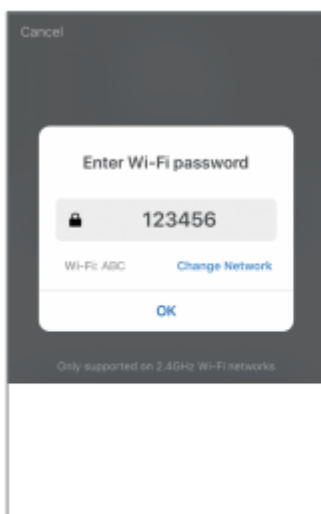
STEP 1

In the app, on the top corner of the Devices screen, click (Otherwise)



STEP 2

Choose "QR code"



STEP 3

Enter your Wi-Fi network and password.

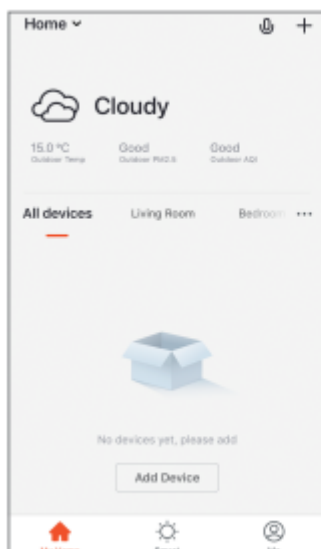


STEP 4

Scan the QR Code with the camera.

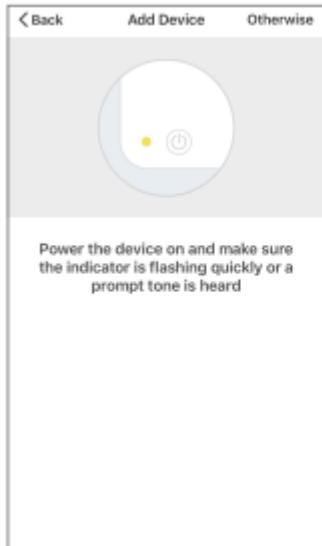
5 Aggiungere la telecamera all'app

Opzione 2: Utilizzare la configurazione intelligente



STEP 1

In the app, on the top corner of the Devices screen, click (+).
Choose "Smart Camera"



STEP 2

Make sure the indicator light on the device is flashing Red, indicating the device is ready to connect. If not, follow instructions to Reset the device so that indicator light is flashing red, then press "Next Step".

La voce Telecamera intelligente si trova nella categoria "sicurezza e rilevamento" dell'applicazione.

Domande frequenti

1 Posso condividere la telecamera con familiari e amici?

Sì, è possibile condividere la telecamera con i familiari e gli amici, in modo che possano accedere alla telecamera e controllare le lampadine elettriche, l'interruttore di alimentazione e altri dispositivi. Nell'applicazione, toccare il pulsante Profilo e toccare il pulsante "Gestione casa", a questo punto è possibile concedere o revocare i permessi di condivisione. Per rendere possibile la condivisione ad altri utenti, è necessario scaricare l'app e registrare un nuovo account.

2 Qual'è il raggio d'azione wireless?

Il raggio d'azione della telecamera wireless è fortemente determinata dal router Wi-Fi e dalle condizioni del luogo. Controllare le specifiche del router per ottenere i dati esatti sul raggio d'azione.

3 La telecamera appare offline o irraggiungibile?

Assicurarsi che il router Wi-Fi sia online e che si trovi entro il raggio d'azione.

Assicurarsi di disporre dell'ultima applicazione disponibile toccando "Verifica aggiornamento firmware" nelle impostazioni del dispositivo dell'applicazione.

4 La telecamere non può essere connessa alla propria rete Wi-Fi.

Assicurarsi di aver inserito la password Wi-Fi corretta durante la configurazione del Wi-Fi. Verificare se ci sono problemi di connessione a Internet. Se il segnale Wi-Fi è troppo debole, reimpostare il router Wi-Fi e riprovare.

5 Quante telecamere posso connettere?

L'applicazione DENVER SMART HOME è in grado di connettere un numero illimitato di dispositivi in un numero illimitato di posizioni dei dispositivi. Un router Wi-Fi può avere un numero limitato di dispositivi per la connessione.

Nota: tutti i prodotti sono soggetti a modifiche senza preavviso. Non ci riteniamo responsabili di errori e omissioni nel manuale.

TUTTI I DIRITTI RISERVATI, COPYRIGHT DENVER ELECTRONICS A/S

DENVER®

www.denver-electronics.com



Le apparecchiature elettriche ed elettroniche contengono materiali, componenti e sostanze che possono essere pericolosi per la salute e per l'ambiente qualora gli elementi di scarto (componenti elettrici ed elettronici da smaltire) non venissero gestiti correttamente.

Le apparecchiature elettriche ed elettroniche sono contrassegnate dal simbolo di un cestino sbarrato, visibile sopra. Questo simbolo significa che le apparecchiature elettriche ed elettroniche non devono essere smaltite con gli altri rifiuti domestici, ma devono essere oggetto di raccolta separata.

Tutte le città hanno stabilito servizi di raccolta porta a porta, punti di raccolta e altri servizi che permettono di conferire gratuitamente le apparecchiature elettriche ed elettroniche alle stazioni di riciclaggio. Ulteriori informazioni sono disponibili presso l'ufficio tecnico municipale.

Con la presente, Inter Sales A/S dichiara che il tipo di apparecchiatura radio SHC-150 è conforme alla direttiva 2014/53/UE. Il testo completo della dichiarazione di conformità EU è disponibile al seguente indirizzo Internet: www.denver-electronics.com quindi fare clic sull'icona di ricerca nella parte superiore del sito Web. Scrivere il numero di modello: SHC-150. Ora inserire la pagina del prodotto: la direttiva RED si trova sotto download/altri download.

Intervallo di frequenze operative:50/60Hz

Potenza massima in uscita:5W

DENVER ELECTRONICS A/S

Omega 5A, Soeften

DK-8382 Hinnerup

Danimarca

www.facebook.com/denverelectronics

