

Vorbereitung

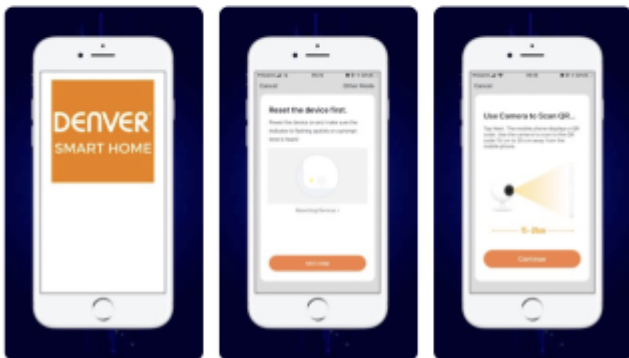
- Bereid uw WiFi-netwerk en wachtwoord voor.
 - Zorg ervoor dat uw mobiele apparaat op iOS®8 of hoger of Android™4.1 of hoger werkt.
 - Zorg ervoor een 2,4 GHz WiFi-netwerk te gebruiken. 5 GHz netwerken worden niet ondersteund.
- 1 Download en installeer de app DENVER SMART HOME via de App Store of Google Play.

denver smart home ✕ Cancel



DENVER SMART HO...
Utilities

GET



Google Play

denver smart home

Underholding

Søg Alle resultater

E-bøger

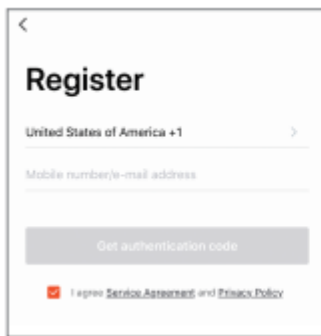
Smart Homes and Health Telemedicine Cathy Boone 481,43 kr - 280,79 kr	The Push: A Climber's Search for the Path Tommy Caldwell 138,83 kr - 87,67 kr	Denver's Lakeside David Forsyth 223,43 kr - 162,69 kr	A Room Full of Bones Emily Griffiths 136,04 kr - 95,37 kr

Apps

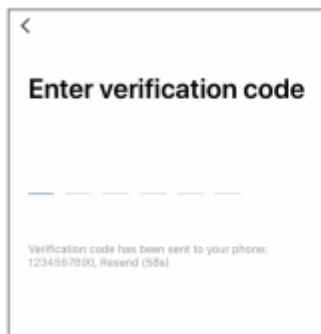
Denver Smart Life DENVER ELECTRONIC ★★★★	DENVER SMART HOME DENVER ELECTRONIC	Smart Life - Smart Tuya Inc ★★★★	DENVER IPC DENVER ELECTRONIC ★★★★

ONTDEK HET OP Google Play

2 Registreer een account op uw DENVER SMART HOME-app



STEP 1.
Enter your mobile phone
number or email
address.



STEP 2.
Enter the verification
code and create a
password.

3 Voedingsaansluiting

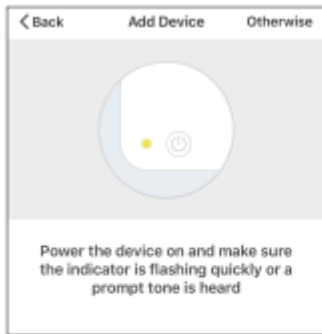
Hoe reset ik mijn apparaat?

- Gebruik de resetpin om de Resettoets enkele seconden ingedrukt te houden totdat de camera begint te piepen.
- Plaats de micro-SD-kaart



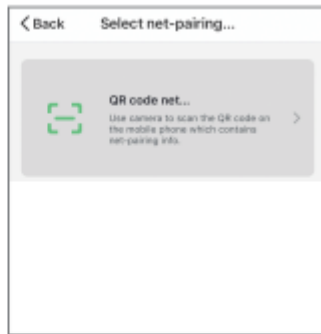
4 Voeg de camera toe aan de app

Optie 1: De QR-code gebruiken



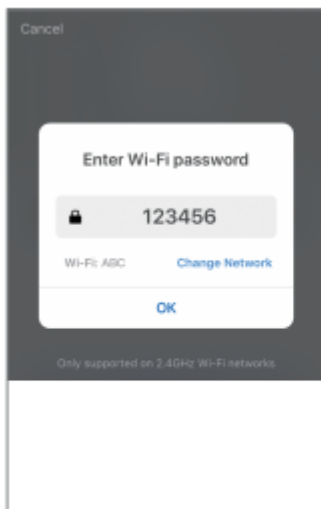
STEP 1

In the app, on the top corner of the Devices screen, click (Otherwise)



STEP 2

Choose "QR code"



STEP 3

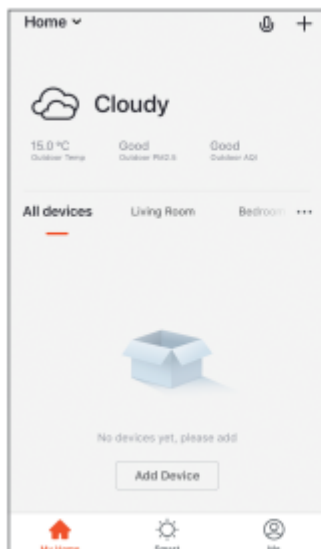
Enter your Wi-Fi network and password.



STEP 4

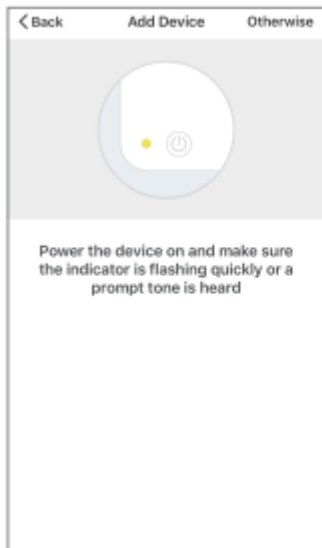
Scan the QR Code with the camera.

5 Voeg de camera toe aan de app
Optie 2: De intelligente configuratie gebruiken



STEP 1

In the app, on the top corner of the Devices screen, click (+).
Choose "Smart Camera"



STEP 2

Make sure the indicator light on the device is flashing Red, indicating the device is ready to connect. If not, follow instructions to Reset the device so that indicator light is flashing red, then press "Next Step".

De Intelligente Camera is te vinden in de categorie "beveiliging & sensor" van de app.

Veelgestelde vragen

1 Kan ik de camera delen met familie en vrienden?

Ja, u kunt uw camera delen met familie en vrienden zodat zij toegang hebben tot de camera en uw elektrische lampen, aan-/uitschakelaar en andere apparatuur kunnen bedienen. Druk op de Profieltoets en de toets "Huisbeheer" in de app om vervolgens toestemmingen voor gezamenlijk gebruik te geven of in te trekken. Anderen dienen de app te downloaden en een nieuw account te registreren om de camera te kunnen delen.

2 Wat is het draadloze bereik?

Het bereik van de draadloze camera wordt sterk beïnvloed door uw WiFi-router en de omstandigheden van de kamer. Controleer de specificaties van uw router voor de exacte bereikgegevens.

3 De camera lijkt offline of onbereikbaar te zijn?

Zorg ervoor dat uw WiFi online en binnen bereik is.

Controleer of u de meest recente app hebt door op "Controleer op firmware-updates" in de apparaatinstellingen van de app.

4 De camera kan geen verbinding maken met uw WiFi-netwerk.

Controleer of u het juiste WiFi-wachtwoord had ingevoerd tijdens de WiFi-instelling. Controleer of er problemen zijn met de internetverbinding. Als het WiFi-sigitaal te zwak is, reset dan uw WiFi-router en probeer het opnieuw.

5 Hoeveel camera's kan ik verbinden?

De DENVER SMART HOME-app kan met een onbeperkt aantal apparaten worden verbonden op een onbeperkt aantal apparaatlocaties. Een WiFi-router heeft mogelijk een limiet op het aantal apparaten dat kan worden verbonden.

Technische wijzigingen kunnen zonder voorafgaande kennisgeving worden gewijzigd. Fouten en weglatingen in de handleiding zijn voorbehouden.

ALLE RECHTEN VOORBEHOUDEN, AUTEURSRECHT DENVER ELECTRONICS A/S

DENVER®

www.denver-electronics.com



Elektrische en elektronische apparatuur bevatten materialen, componenten en stoffen die schadelijk kunnen zijn voor uw gezondheid en het milieu, indien de afvalproducten (afgedankte elektrische en elektronische apparatuur en batterijen) niet correct worden verwerkt.

Elektrische en elektronische apparatuur zijn gemarkeerd met het doorgekruiste vuilnisbaksymbooltje, zoals hierboven afgebeeld. Dit symbool is bestemd om de gebruiker er op te wijzen dat elektrische en elektronische apparatuur niet bij het overige huisvuil mogen worden weggegooid, maar gescheiden moeten worden ingezameld.

Alle steden hebben specifieke inzamelpunten, waar elektrische en elektronische apparatuur bij recyclestations of andere inzamellocaties kosteloos ingeleverd kunnen worden. In bepaalde gevallen kan het ook aan huis worden opgehaald. Vraag om meer informatie bij uw plaatselijke autoriteiten.

Hierbij verklaar ik, Inter Sales A/S, dat het type radioapparatuur SHC-150 conform is met Richtlijn 2014/53/EU. De volledige tekst van de EU-conformiteitsverklaring kan worden geraadpleegd op het volgende internetadres: www.denver-electronics.com en klik vervolgens op het zoekicoontje op de bovenste regel van de website. Type het modelnummer: SHC-150. Open nu de productpagina en de rode richtlijn is te vinden onder downloads/overige downloads.

Frequentiebereik::50/60Hz

Totaal uitgangsvermogen:5W

DENVER ELECTRONICS A/S

Omega 5A, Soeften

DK-8382 Hinnerup

Denemarken

www.facebook.com/denverelectronics