

Prepare-se

- Prepare a sua rede Wi-Fi e a palavra-passe.
 - Confirme se o seu dispositivo móvel tem o iOS®8 ou superior ou o Android™4.1 ou superior.
 - Confirme se é utilizada uma rede Wi-Fi de 2,4 GHz. A rede de 5 GHz não é suportada.
- 1 Transfira e instale a aplicação DENVER SMART HOME a partir da App Store ou do Google Play.

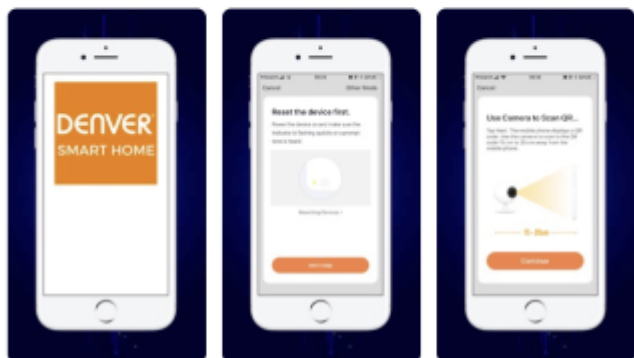
denver smart home ✕ [Cancel](#)



DENVER SMART HO...

Utilities

GET



Google Play

denver smart home

Underholding

Søg Alle resultater

Apps

Film

Musik

Bøger

Enheder

Konto

Betalingsmetoder

Mine abonnemeter

indlæs

Mit ønskeliste

Mit Play-aktivitet

Forældrevejledning

E-bøger

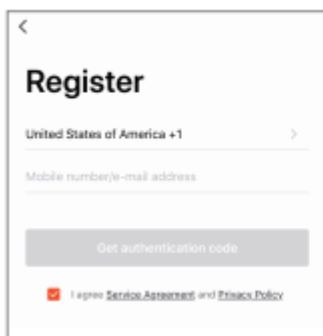
Smart Homes and Health Telemedicine Cathy Bodine 481,43 kr - 280,79 kr	The Push: A Climber's Search for the Path Tommy Caldwell 138,83 kr - 87,67 kr	Denver's Lakeside David Forsyth 223,43 kr - 162,69 kr	A Room Full of Bones Emily Griffiths 136,04 kr - 95,37 kr

Apps

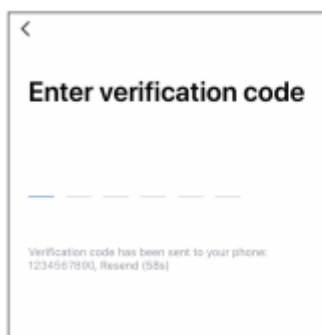
Denver Smart Life DENVER ELECTRONIC ★★★★	DENVER SMART HOME DENVER ELECTRONIC ★★★★★	Smart Life - Smart Tuya Inc ★★★★★	DENVER IPC DENVER ELECTRONIC ★★★★

ONTDEK HET OP
Google Play

2 Registre uma conta na sua aplicação DENVER SMART HOME



STEP 1.
Enter your mobile phone
number or email
address.



STEP 2.
Enter the verification
code and create a
password.

3 Ligação de alimentação

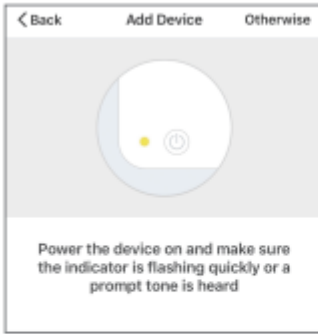
Como posso reinicializar o meu dispositivo?

- Utilize o pino de reinicialização para premir sem soltar, durante alguns segundos, o botão “Reinicializar”, até a câmara começar a apitar.
- Insira o cartão Micro SD



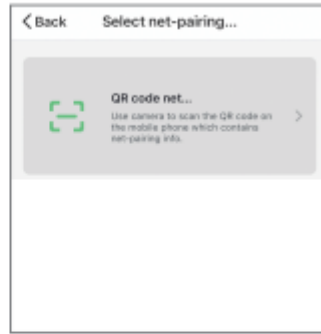
4 Adicione a câmara à aplicação

Opção 1: Utilizar o código QR



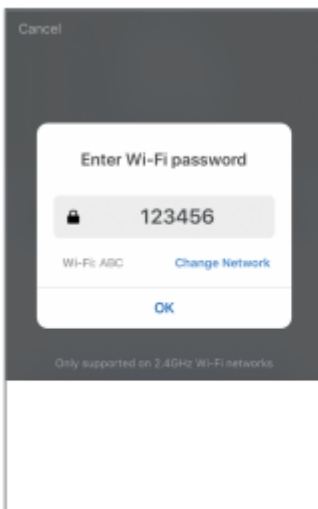
STEP 1

In the app, on the top corner of the Devices screen, click (Otherwise)



STEP 2

Choose "QR code"



STEP 3

Enter your Wi-Fi network and password.

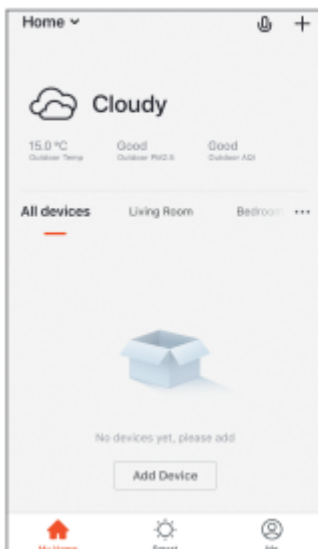


STEP 4

Scan the QR Code with the camera.

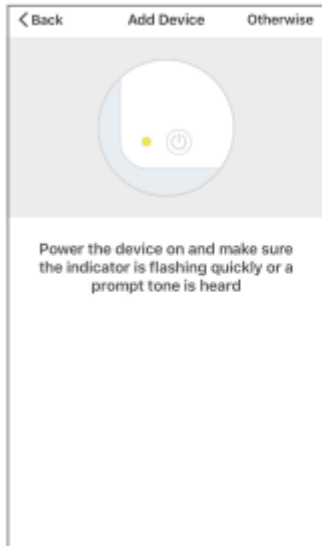
5 Adicione a câmara à aplicação

Opção 2: Utilizar a configuração inteligente



STEP 1

In the app, on the top corner of the Devices screen, click (+).
Choose "Smart Camera"



STEP 2

Make sure the indicator light on the device is flashing Red, indicating the device is ready to connect. If not, follow instructions to Reset the device so that indicator light is flashing red, then press "Next Step".

A Câmara inteligente está localizada na categoria "segurança e sensor" da aplicação.

Perguntas frequentes

1 Posso partilhar a câmara com familiares e amigos?

Sim, pode partilhar a sua câmara com familiares e amigos, para que eles possam aceder à câmara e controlar lâmpadas elétricas, interruptores de luz e outros dispositivos. Na aplicação, toque no botão "Perfil" e no botão "Gestão da casa"; em seguida, poderá atribuir ou revogar permissões de partilha. Para possibilitar a partilha com outros utilizadores, é necessário que estes transfiram a aplicação e registem uma conta nova.

2 Qual é o alcance sem fios?

O alcance da câmara sem fios é fortemente determinado pelo seu router Wi-Fi e pelas condições do espaço. Verifique as especificações do seu router para conhecer o alcance exato.

3 A câmara parece estar offline ou inacessível?

Confirme se o seu router Wi-Fi está online e dentro do alcance.

Confirme se tem a versão mais recente da aplicação disponível, tocando em "Procurar atualizações de firmware" nas definições do dispositivo da aplicação.

4 A câmara não consegue ligar-se à sua rede Wi-Fi.

Confirme se introduziu a palavra-passe de Wi-Fi correta durante a configuração de Wi-Fi. Verifique se há algum problema com a ligação à Internet. Se o sinal de Wi-Fi for muito fraco, reinicie o seu router Wi-Fi e tente novamente.

5 Quantas câmaras posso ligar?

A aplicação DENVER SMART HOME permite ligar um número ilimitado de dispositivos, num número ilimitado de localizações de dispositivos. Um router Wi-Fi pode ter um número limite de dispositivos para ligar.

Ter em atenção - Todos os produtos estão sujeitos a alteração sem aviso prévio. Aceitamos reservas quanto a erros e omissões no manual.

TODOS OS DIREITOS RESERVADOS, COPYRIGHT DENVER ELECTRONICS A/S

DENVER®

www.denver-electronics.com



O equipamento elétrico e eletrônico contém materiais, componentes e substâncias que podem ser perigosas para a sua saúde e para o ambiente, se o material usado (equipamentos elétricos e eletrônicos eliminados) não for processado corretamente.

O equipamento elétrico e eletrônico está marcado com um caixote do lixo com um X, como mostrado acima. Este símbolo significa que o equipamento elétrico e eletrônico não deve ser eliminado em conjunto com outros resíduos domésticos, mas deve ser eliminado separadamente.

Todas as cidades têm pontos de recolha instalados, nos quais o equipamento elétrico e eletrônico pode tanto ser submetido sem custos a estações de reciclagem e outros locais de recolha, ou ser recolhido na própria residência. O departamento técnico da sua cidade disponibiliza informações adicionais em relação a isto.

Pelo presente, a Inter Sales A/S declara que o tipo de equipamento de rádio SHC-150 está em conformidade com a Diretiva 2014/53UE. O texto integral da declaração de conformidade UE está disponível no seguinte endereço de Internet: www.denver-electronics.com e, em seguida, clicar no ÍCONE de pesquisa na linha superior do sítio web. Escrever o número do modelo: SHC-150. Agora, entrar na página do produto e a diretiva relativa aos equipamentos de rádio encontra-se em transferências/outras transferências.

Alcance da frequência de funcionamento:50/60Hz

Potência de saída máxima:5W

DENVER ELECTRONICS A/S

Omega 5A, Soeften

DK-8382 Hinnerup

Dinamarca

www.facebook.com/denverelectronics