

DENVER®



DENVER SHA-150 – Pametni alarmni sustav
S uključenom IP kamerom

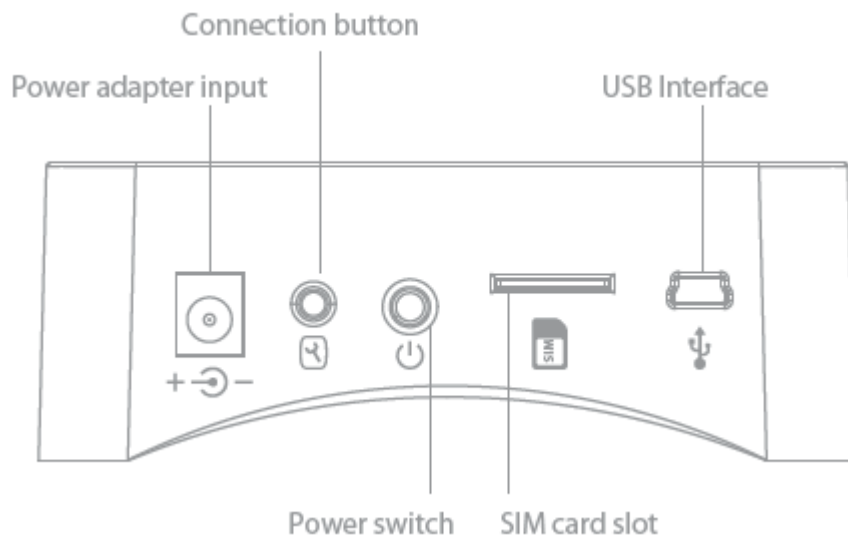
www.denver-electronics.com

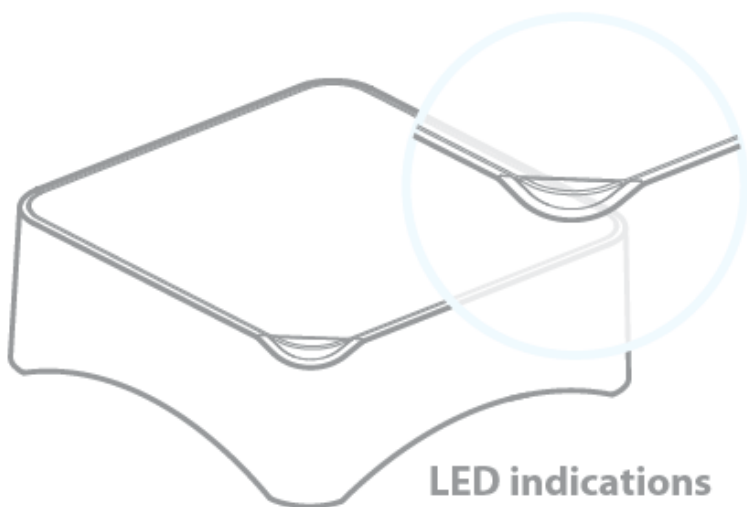
1. U paketu se nalazi:

1 x upravljačka ploča, 1 x tipkovnica, 1 x PIR osjetnik pokreta, 1 x osjetnik za vrata/prozore, 1 x daljinski upravljač, 1 x pasivna RFID oznaka, 1 x IP kamera, 1 x znak upozorenja protiv provale, 3 x naljepnice upozorenja protiv provale

Sva oprema, osim IP kamere, je uparena s upravljačkom pločom.

2. Izgled





LED indications

Red fixed: System Armed

Blue fixed: System armed in home mode

Green fixed: System disarmed

Blink white Slowly: Connected to the server

Blink white Fast: Wi-Fi network settings mode

3. Počnimo

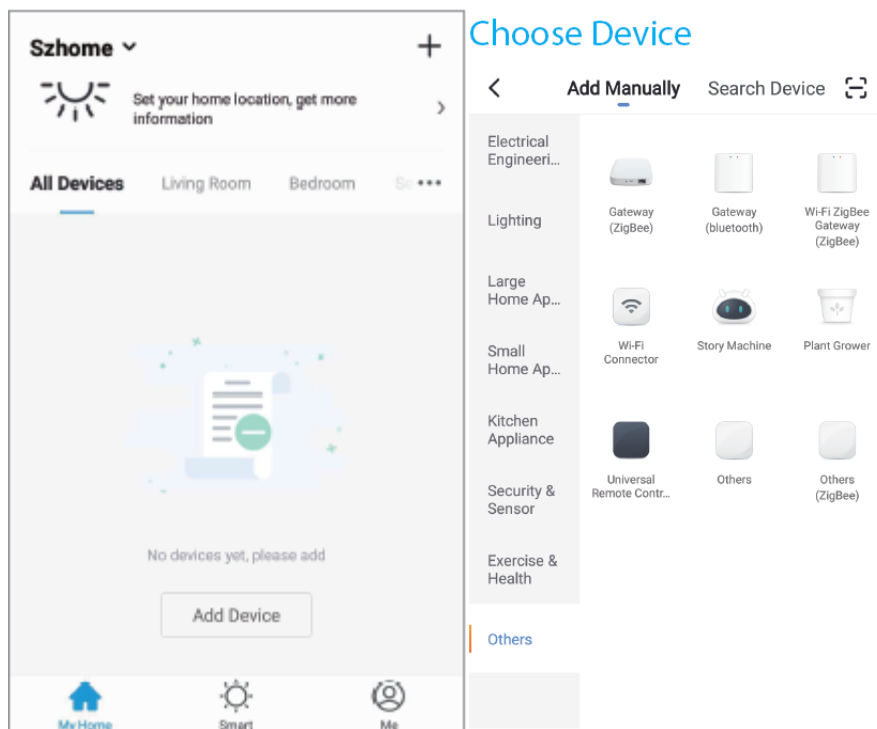
Preuzmite aplikaciju pod nazivom “DENVER SMART HOME” (DENVER PAMETNI DOM“) na svom pametnom telefonu. Dostupna je na Appstoreu i Google playu.

Aplikacija će zatražiti registraciju korisnika. Ovo učinite pomoću broja svog mobitela ili adrese e-pošte, te se potom prijavite u aplikaciju. Od vas će se tražiti da kreirate „obitelj“. Na ovaj način istovremeno možete imati nekoliko sustava u aplikaciji.

Sada trebate dodati alarmni sustav u aplikaciju.

Prvo, otpakirajte upravljačku ploču i svu opremu, izvadite uštedivače baterije te uključite upravljačku ploču pritiskom na prekidač za paljenje (za uključivanje prekidača za paljenje upotrijebite olovku, čačalicu ili sličan mali proizvod)

Pritisnite “Dodaj uređaj”, idite na “Ostali” i odaberite “Wi-Fi konektor!”, te slijedite upute na zaslonu. Vodit će vas kroz cijeli proces postavljanja.

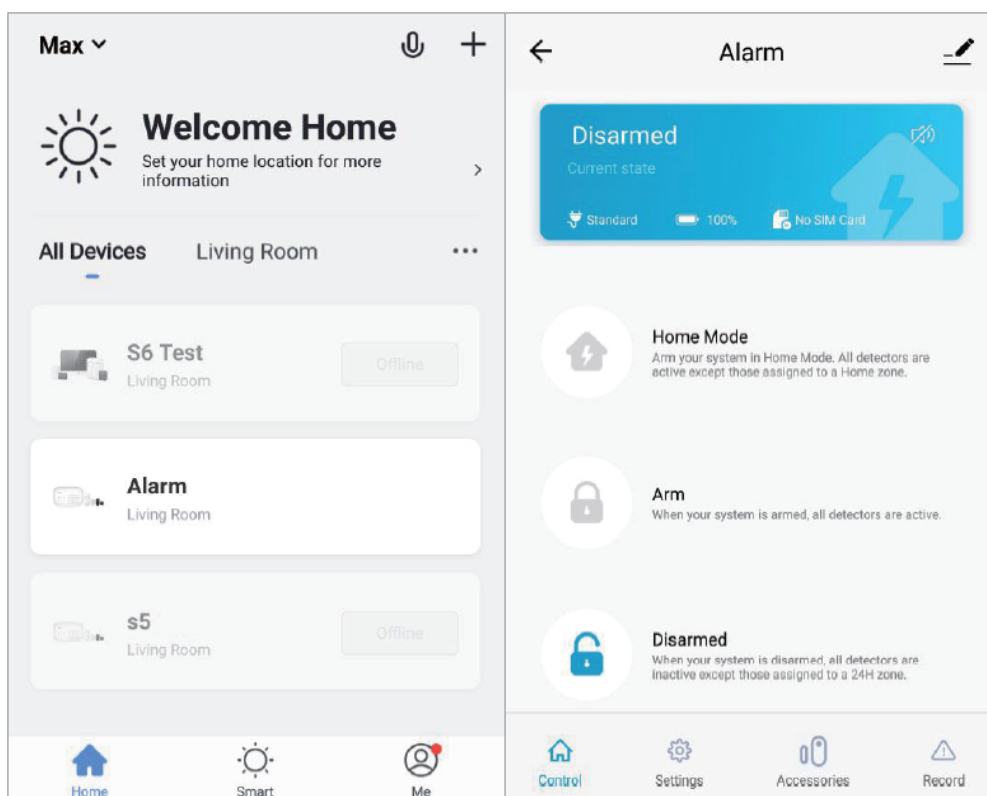


Sada je alarmni sustav spojen i osjetnike itd. možete staviti tamo gdje ih želite.

IP kameru trebate spojiti zasebno. Da biste to napravili, ponavljajte upute „dodaj novo“ i odaberite „sigurnost i osjetnik“, zatim odaberite „pametna kamera“ i slijedite upute na zaslonu.

4. Svakodnevna upotreba

Na početnom zaslonu aplikacije sada možete pronaći svoj alarm. Pritisnite ovo i doći ćete na stranicu za postavljanje alarma. Ovdje možete aktivirati, deaktivirati, staviti u kućni način rada, itd. Ovdje također dodajete osjetnike i dodatnu opremu ako ih dobijete više. Također možete prilagoditi vrijeme odgode, vrijeme automatskog aktiviranja/deaktiviranja, itd.



Za aktiviranje/deaktiviranje alarmnog sustava možete upotrijebiti i daljinski upravljač. Kao i tipkovnicu koja je uključena.

Kod upotrebe tipkovnice, pritisnite kod (standardni 1234, koji se naravno može promijeniti) a potom lock za aktivaciju, napravite isto i otvorite lock za deaktivaciju)

RFID oznaka može se koristiti za deaktivaciju alarmnog sustava. Ovo se provodi tako da je držite uz tipkovnicu. (na ovaj način možete samo deaktivirati, ne i aktivirati)

Najpametniji i najlakši način korištenja DENVER SHA-150 je sa ovom aplikacijom za pametni telefon, i alarmnim sustavom na Wi-Fi-ju, međutim, alarmni sustav je moguće koristiti i sa SMS naredbama ili telefonskim pozivom. Upute kako to izvesti možete pronaći u cjelovitom priručniku, koji je dostupan na našoj mrežnoj stranici. Unesite www.denver-electronics.com i upotrijebite funkciju za pretraživanje kako biste pronašli **SHA-150**. Ovdje možete pronaći cjeloviti priručnik na engleskom jeziku.

Ako na bilo koji način trebate resetirati upravljačku ploču, to se događa pritiskom na tipku za spajanje 5 puta u roku od 5 sekundi, nakon uključivanja upravljačke ploče. Ovo će je vratiti na tvorničke postavke. (Imajte

na umu da se tada briše i svo uparivanje s osjetnicima i opremom. Molimo pogledajte cijeli priručnik da biste vidjeli kako ponovno dodati osjetnike.

Napomena - Svi proizvodi su podložni izmjeni bez ikakve najave. Uzimamo u obzir zadržke u vezi grešaka i propusta u priručniku.

SVA PRAVA ZADRŽANA, AUTORSKA PRAVA DENVER ELECTRONICS A/S

DENVER®

www.denver-electronics.com



Električna i elektronička oprema i priložene baterije sadrže materijale, komponente i tvari koji mogu biti opasni za vaše zdravlje i okoliš ako se otpadni materijal (odbačena električna i elektronička oprema i baterije) ne odlože na propisani način.

Električna i elektronička oprema i baterije su označene prekrštenim simbolom otpada, kako je viđeno gore. Ovaj simbol označava da se električna i elektronička oprema i baterije ne smiju odlagati zajedno s ostalim kućnim otpadom, već se moraju odlagati zasebno.

Važno je da kao krajnji korisnik, vaše iskorištene baterije odnesete u za to predviđen i označen objekt. Na taj način osigurat ćete recikliranje baterija u skladu sa zakonom i nećete nanijeti štetu okolišu.

Svi gradovi su odredili sabirna mjesta na kojima se električna i elektronička oprema te baterije mogu besplatno odložiti ili pokupiti iz kućanstva. Dodatne informacije su dostupne u tehničkoj službi vašeg grada.

Inter Sales A/S ovime izjavljuje da je radijska oprema tipa SHA-150 u skladu s Direktivom 2014/53/EU. Cjeloviti tekst EU izjave o sukladnosti dostupan je na sljedećoj internetskoj adresi: www.denver-electronics.com te zatim kliknite na ikonu za pretraživanje u gornjoj traci stranice. Upišite broj modela: SHA-150. Zatim posjetite stranicu proizvoda. Dokument se nalazi u rubrici preuzimanja/ostala preuzimanja.

Raspon radnih frekvencija:

Maksimalna izlazna snaga:

DENVER ELECTRONICS A/S

Omega 5A, Soefte

DK-8382 Hinnerup

Danska

www.facebook.com/denverelectronics