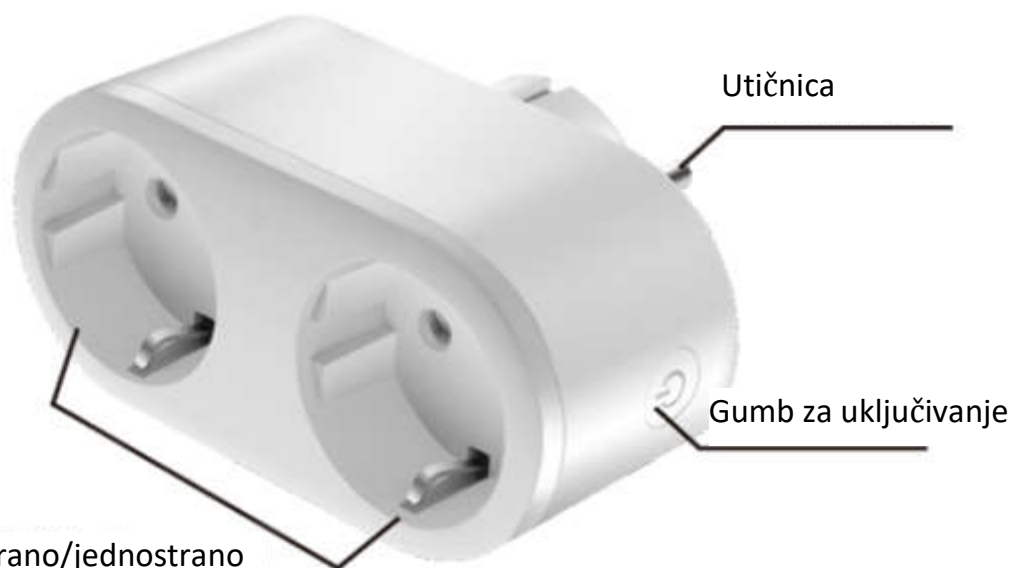


DENVER[®]



Dvostrano/jednostrano
upravljanje



DENVER SHP-200 strujni utikač

www.denver-electronics.com

1. Počnimo

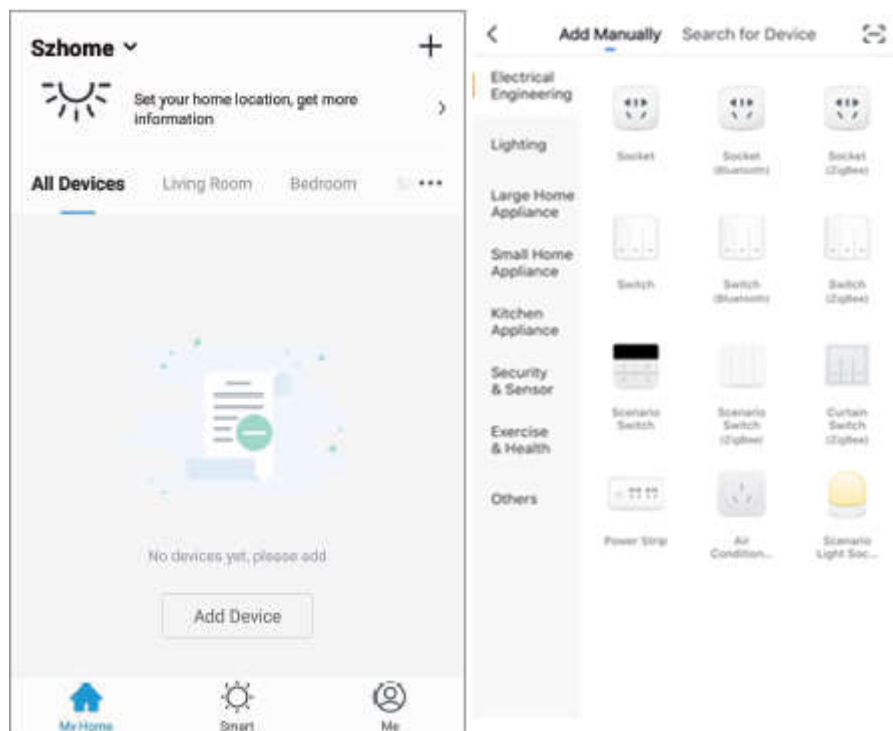
Preuzmite aplikaciju pod nazivom "DENVER SMART HOME" (DENVER PAMETNI DOM) na svom pametnom telefonu. Dostupna je na Appstoreu i Google playu.

Aplikacija će zatražiti registraciju korisnika. Ovo učinite pomoću broja svog mobitela ili adrese e-pošte, te se potom prijavite u aplikaciju. Od vas će se tražiti da kreirate „obitelj“. Na ovaj način istovremeno možete imati nekoliko sustava u aplikaciji.

Sada trebate dodati strujni utikač u aplikaciju.

Najprije ga priključite na utičnicu i uključite. Zatim pritisnite gumb za uključivanje/isključivanje (on/off) na 5 sekundi dok indikator ne počne brzo bljeskati.

Gurnite „Dodaj uređaj“ ili + iznad aplikacije i odaberite „utičnica“, te slijedite upute na zaslonu. Vodit će vas kroz cijeli proces postavljanja.



Sada je utikač priključen i unutar aplikacije možete napraviti tajmere, brojila vremena, različite automatizacije itd.

Napominjemo da postoje dva načina za dodavanje utikača u vaš sustav. EZ i AP način rada. EZ način rada je najlakši, ali ako imate problema s njegovim korištenjem, aplikacija će vas umjesto kroz ovaj voditi kroz AP način rada. U tom slučaju, samo slijedite upute u aplikaciji.

2. Svakodnevna upotreba

Na početnom zaslonu aplikacije sada možete pronaći svoj strujni utikač. Pritisnite ovo i stići ćete na stranicu strujnog utikača. Ovdje možete uključiti, isključiti, napraviti tajmere, itd.

3. Amazon Alexa i Google pomoćnik

Strujni utikač je moguće koristiti s Amazon Alexa i Google pomoćnikom. Za dodavanje ove funkcije upotrijebite aplikaciju. Upute su prikazane u aplikaciji. Kompletan priručnik na engleskom jeziku možete pronaći na našoj mrežnoj stranici. Unesite www.denver-electronics.com i pomoću funkcije pretraživanja pronađite **SHP-200**.

Ako na bilo koji način trebate resetirati utikač, to se radi pritiskom na tipku za uključivanje / isključivanje 5 sekundi. Sada ga možete postaviti iznova ispočetka.

Ulazni napon: AC 100 V-250 V

Izlaz: 16 A Maksimalno 3680 W

Bežični tip: 2,4 GHz, 1T1R

Podrška aplikaciji: iOS/Android

Napomena - Svi proizvodi su podložni izmjeni bez ikakve najave. Uzimamo u obzir zadržke u vezi grešaka i propusta u priručniku.

SVA PRAVA ZADRŽANA, AUTORSKA PRAVA DENVER ELECTRONICS A/S

DENVER®

www.denver-electronics.com



Električna i elektronička oprema sadrže materijale, komponente i tvari koje mogu biti opasne za vaše zdravlje i okoliš, ako se otpadni materijal (odbačena električna i elektronička oprema) ne odlože na propisani način.

Električna i elektronička oprema označena je simbolom prekrižene kante za smeće. Ovaj simbol označava da se električna i elektronička oprema ne smiju odlagati zajedno s ostalim kućnim otpadom, već se moraju odlagati zasebno.

Svi gradovi su odredili mjesta za prikupljanje na kojima se električna i elektronička oprema mogu besplatno odložiti na mjestima za recikliranje otpada i drugim mjestima za prikupljanje ili prikupiti iz kućanstva. Dodatne informacije su dostupne u tehničkoj službi vašeg grada.

Ovime, Inter Sales A/S izjavljuje da je radijska oprema tipa **SHP-200** u skladu s Direktivom 2014/53/EU. Cjeloviti tekst EU izjave o sukladnosti dostupan je na sljedećoj internetskoj adresi: www.denver-electronics.com te zatim kliknite na ikonu za pretraživanje u gornjoj traci stranice. Upišite broj modela: **SHP-200**. Zatim posjetite stranicu proizvoda. Dokument se nalazi u rubrici preuzimanja/ostala preuzimanja.

Raspon radnih frekvencija: 2412 ~2472 MHz

Maksimalna izlazna snaga: 3680W

DENVER ELECTRONICS A/S

Omega 5A, Soeften

DK-8382 Hinnerup

Danska

www.facebook.com/denverelectronics