

# DENVER<sup>®</sup>



Steckdose DENVER SHP-300U

[www.denver-electronics.com](http://www.denver-electronics.com)

## 1. Erste Schritte

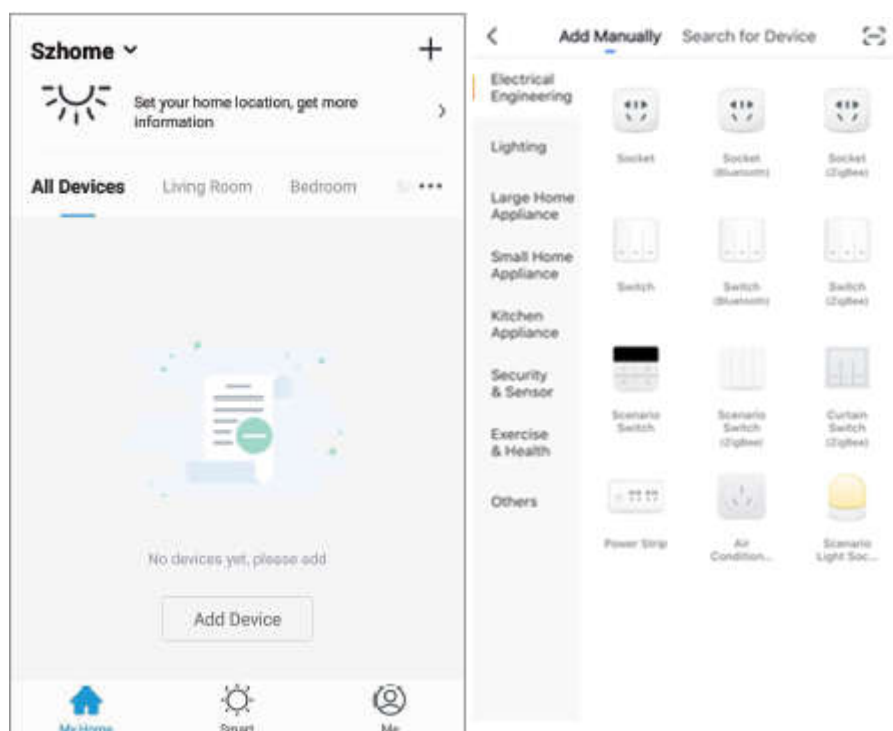
Laden Sie die App „DENVER SMART HOME“ auf Ihr Smartphone herunter. Sie finden sie im App Store und bei Google Play.

Die App fordert Sie auf, sich als Benutzer/-in zu registrieren. Registrieren Sie sich mit Ihrer Mobilfunknummer oder Ihrer Mailadresse und melden Sie sich anschließend bei der App an. Sie werden anschließend aufgefordert, eine „Familie“ zu erstellen. Dadurch wird es für Sie einfacher, mehrere Systeme gleichzeitig in der App zu führen.

Als nächstes müssen Sie in der App die Steckdosenleiste hinzufügen.

Schließen Sie sie hierfür zuerst an Ihrem Stromnetz an und schalten Sie sie ein. Drücken Sie dann ca. 5 Sekunden lang die Ein/Aus-Taste solange, bis die Anzeige-LED schnell blinkt.

Tippen Sie auf „Gerät hinzufügen“ oder in der App oben auf „+“ und wählen Sie „Steckdose“ aus. Folgen Sie nun den Bildschirmanweisungen. Sie werden von den Bildschirmanweisungen durch die gesamte Einrichtung geführt.



Jetzt ist die Steckdosenleiste verbunden und Sie können mit der App Zeitsteuerungen, Countdown-Timer, verschiedene Automatisierungen usw. einstellen.

Sie haben zwei Möglichkeiten, die Steckdose Ihrem System hinzuzufügen: EZ-Modus und AP-Modus. Der EZ-Modus ist der einfachere Weg. Wenn hier jedoch Probleme auftreten, dann führt Sie die App anstelle dessen durch den AP-Modus. Folgen Sie in diesem Fall einfach den Anweisungen der App.

## 2. Tägliche Benutzung

Auf dem Startbildschirm der App finden Sie nun Ihre Steckdosenleiste. Tippen Sie sie an, um zu deren Steckdosenseite zu gelangen. Hier können Sie sie einschalten, ausschalten, Zeitsteuerungen programmieren usw.

## 3. Amazon Alexa und Google Assistant

Sie können die Steckdosenleiste sowohl mit Amazon Alexa als auch mit Google Assistant benutzen. Fügen Sie diese Funktion mit Hilfe der App hinzu. Die Anleitungen hierzu werden in der App angezeigt. Des Weiteren finden Sie unsere vollständige englischsprachige Bedienungsanleitung auch auf unserer Webseite. Besuchen Sie hierfür [www.denver-electronics.com](http://www.denver-electronics.com) und benutzen Sie dort die Suchfunktion, um **SHP-300U** zu finden.

Wenn Sie die Steckdosenleiste aus irgendeinem Grund rücksetzen müssen, dann drücken Sie die Ein/Aus-Taste 5 Sekunden lang. Anschließend können Sie die Einrichtung erneut von Anfang an durchführen.

Eingangsspannung: 100 – 250 V AC

Ausgang: 16 A/Maximal 3680 W

USB-Ausgang: Insgesamt 5 V/4,2 A; max. 2,4 A/Steckdose

WLAN-Typ: 2,4 GHz, 1T1R

App-Unterstützung: iOS/Android

Separate AC-Port-Steuerung

USB-Port-Mastersteuerung

Bitte beachten Sie – Alle Produkte können stillschweigend geändert werden. Irrtümer und Auslassungen in der Bedienungsanleitung vorbehalten.

ALLE RECHTE VORBEHALTEN, URHEBERRECHTE DENVER ELECTRONICS A/S

# DENVER®

[www.denver-electronics.com](http://www.denver-electronics.com)



Elektrische und elektronische Geräte enthalten Materialien, Bauteile und Substanzen, die Ihrer Gesundheit oder der Umwelt schaden können, falls das Abfallmaterial (entsorgte elektrische und elektronische Geräte) nicht ordnungsgemäß entsorgt wird.

Elektrische und elektronische Geräte sind mit einer durchkreuzten Mülltonne gekennzeichnet. Dieses Symbol bedeutet, dass die elektrischen und elektronischen Geräte nicht mit dem restlichen Haushaltsmüll sondern getrennt davon entsorgt werden müssen.

In allen Städten befinden sich Sammelstellen, an denen elektrische und elektronische Geräte entweder kostenlos bei Recyclingstellen abgegeben werden können oder auch direkt eingesammelt werden. Weitere Informationen erhalten Sie bei der Umweltbehörde Ihrer Gemeinde.

Hiermit erklärt Inter Sales A/S, dass der Funkanlagentyp **SHP-300U** der Richtlinie 2014/53/EU entspricht. Der vollständige Text der EU-Konformitätserklärung ist unter der folgenden Internetadresse verfügbar: [www.denver-electronics.com](http://www.denver-electronics.com) und klicken Sie dann auf das SYMBOL Suche in der obersten Leiste der Webseite. Geben Sie die Modellnummer ein: **SHP-300U**. Sie gelangen nun zur Produktseite, auf der Sie die Richtlinie 2014/53/EU unter „downloads/other downloads“ finden können.

Betriebsfrequenzbereich: 2412 ~ 2472 MHz

Max. Ausgangsleistung: 3680W

DENVER ELECTRONICS A/S

Omega 5A, Soeften

DK-8382 Hinnerup

Dänemark

[www.facebook.com/denverelectronics](https://www.facebook.com/denverelectronics)