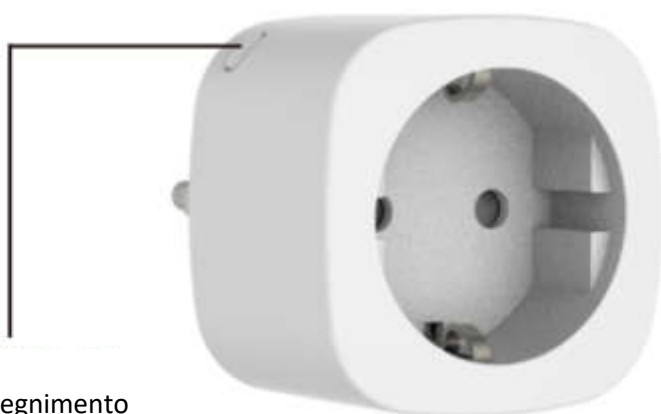


# DENVER<sup>®</sup>



Pulsante  
accensione/spegnimento  
Pressione prolungata per  
ripristinare le impostazioni di  
f<sub>2</sub>



Spina di alimentazione DENVER SHP-100

[www.denver-electronics.com](http://www.denver-electronics.com)

## 1. Per iniziare

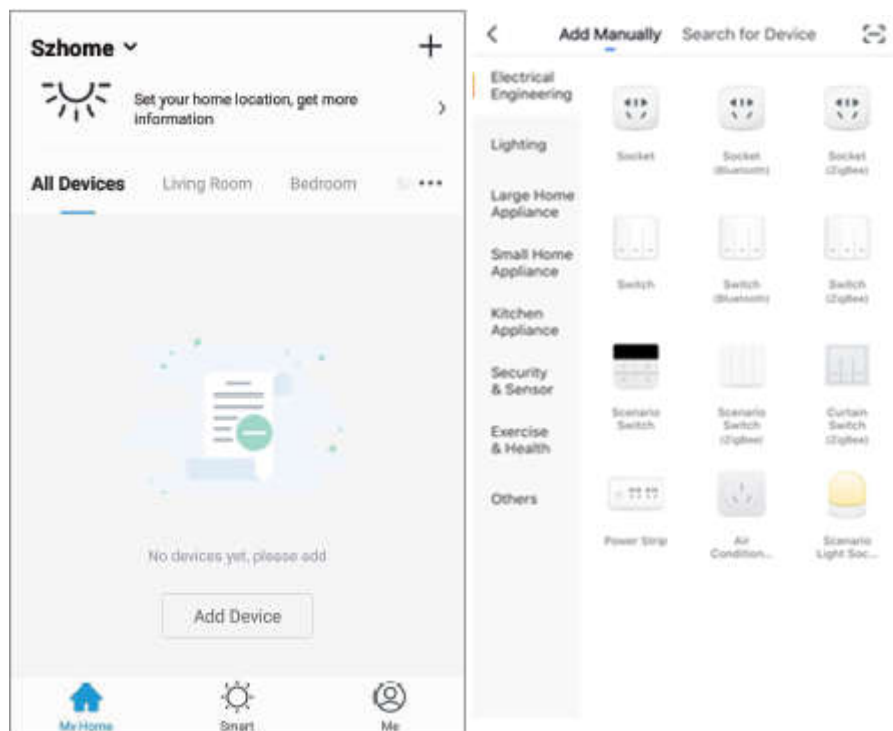
Scaricare l'app chiamata "DENVER SMART HOME" sul proprio smartphone. È disponibile su Appstore e Google play.

L'app richiederà la registrazione dell'utente. Per fare ciò utilizzare il proprio numero di telefono cellulare o l'indirizzo e-mail, poi eseguire l'accesso all'app. Verrà chiesto di creare una "famiglia". Ciò consente di gestire facilmente diversi sistemi nell'app contemporaneamente.

Ora è necessario aggiungere la spina di alimentazione all'app.

Innanzitutto, collegala alla presa di corrente e accenderla. Quindi premere il pulsante di accensione/spengimento per 5 secondi fino a quando l'indicatore lampeggia rapidamente.

Premere "Aggiungi dispositivo" o + nella parte superiore dell'app, e scegliere "presa", e seguire le istruzioni sullo schermo. Si verrà guidati per l'intera procedura di configurazione.



Ora la spina di alimentazione è collegata ed è possibile creare timer, timer per il conto alla rovescia, diverse automatizzazioni ecc. all'interno dell'app.

Si noti che esistono due modi per aggiungere la spina di alimentazione al sistema. Modalità EZ e modalità AP. La modalità EZ è la più semplice, ma se si hanno problemi ad usarla, l'app guiderà invece attraverso la modalità AP. In questo caso, basta seguire le istruzioni in-app.

## 2. Uso quotidiano

Nella schermata iniziale dell'app è possibile trovare la propria spia di alimentazione. Spingere e si arriverà alla pagina della spina di alimentazione. Qui è possibile accendere, spegnere, creare timer ecc.

## 3. Amazon Alexa & Google assistant

È possibile utilizzare la spina di alimentazione con Amazon Alexa e Google Assistant. Utilizzare l'app per aggiungere questa funzione. Le istruzioni sono mostrate nell'app. È possibile trovare il manuale completo in inglese sul nostro sito web. Accedere a [www.denver-electronics.com](http://www.denver-electronics.com) e utilizzare la funzione di ricerca per trovare **SHP-100**.

Se è necessario ripristinare la spina di alimentazione, ciò avviene premendo il pulsante di accensione/spengimento per 5 secondi. Ora è possibile impostarla nuovamente dall'inizio.

Tensione in ingresso: CA 230 V/50 Hz

Uscita: 16A Max 3680W

Tipo wireless: 2,4GHz

Supporto App: iOS/Android

Nota: tutti i prodotti sono soggetti a modifiche senza preavviso. Non ci riteniamo responsabili di errori e omissioni nel manuale.

TUTTI I DIRITTI RISERVATI, COPYRIGHT DENVER ELECTRONICS A/S

# DENVER®

[www.denver-electronics.com](http://www.denver-electronics.com)



Le apparecchiature elettriche ed elettroniche contengono materiali, componenti e sostanze che possono essere pericolosi per la salute e per l'ambiente qualora gli elementi di scarto (componenti elettrici ed elettronici da smaltire) non venissero gestiti correttamente.

Le apparecchiature elettriche ed elettroniche sono contrassegnate dal simbolo di un cestino sbarrato, visibile sopra. Questo simbolo significa che le apparecchiature elettriche ed elettroniche non devono essere smaltite con gli altri rifiuti domestici, ma devono essere oggetto di raccolta separata.

Tutte le città hanno stabilito servizi di raccolta porta a porta, punti di raccolta e altri servizi che permettono di conferire gratuitamente le apparecchiature elettriche ed elettroniche alle stazioni di riciclaggio. Ulteriori informazioni sono disponibili presso l'ufficio tecnico municipale.

Con la presente, Inter Sales A/S dichiara che il tipo di apparecchiatura radio **SHP-100** è conforme alla direttiva 2014/53/UE. Il testo completo della dichiarazione di conformità EU è disponibile al seguente indirizzo Internet: [www.denver-electronics.com](http://www.denver-electronics.com) quindi fare clic sull'icona di ricerca nella parte superiore del sito Web. Scrivere il numero di modello: **SHP-100**. Ora inserire la pagina del prodotto: la direttiva RED si trova sotto download/altri download.

Intervallo di frequenze operative: 2412 ~ 2472 MHz

Potenza massima in uscita: 3680W

DENVER ELECTRONICS A/S

Omega 5A, Soeften

DK-8382 Hinnerup

Danimarca

[www.facebook.com/denverelectronics/](https://www.facebook.com/denverelectronics/)