

DENVER[®]



Przycisk wł./wył.
Naciśnięć długo, aby
przywrócić ustawienia
fabryczne.



Wtyczka zasilająca DENVER SHP-100

www.denver-electronics.com

1. Wprowadzenie

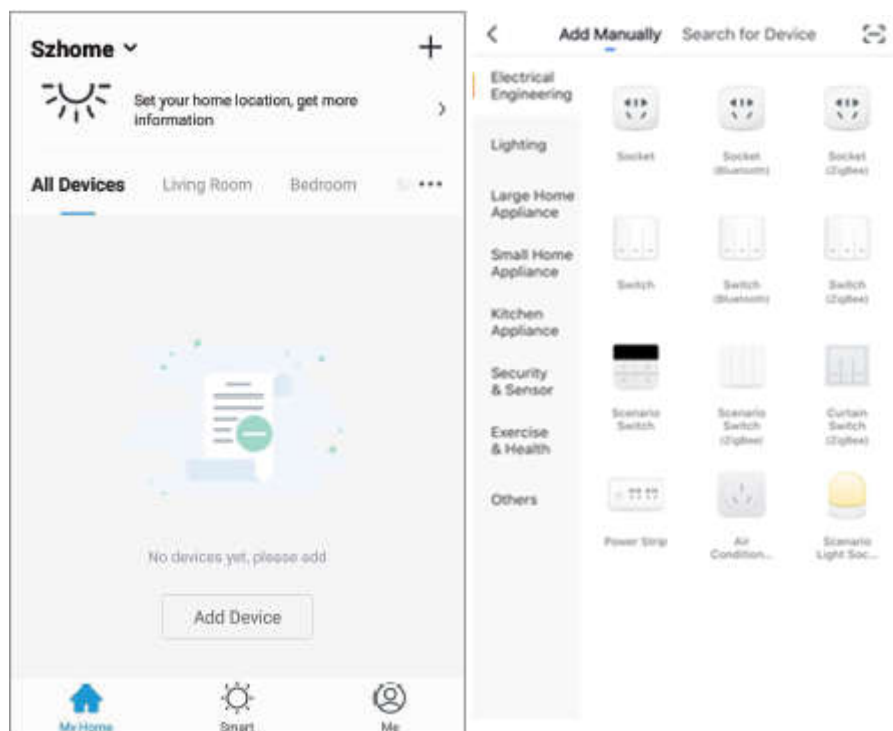
Aby rozpocząć pracę z systemem, na smartfonie należy pobrać aplikację o nazwie „DENVER SMART HOME”. Jest dostępna w sklepie AppStore i Google Play.

Po uruchomieniu w aplikacji zostanie wyświetlony monit o zarejestrowanie użytkownika. Należy utworzyć konto użytkownika, używając numeru telefonu lub adresu e-mail, a następnie zalogować się w aplikacji. Zostanie wyświetlony monit o utworzenie grupy „rodzina”. Funkcja ta pozwoli aplikacji na równoczesną obsługę kilku systemów.

Teraz trzeba dodać wtyczkę zasilającą do aplikacji.

Najpierw podłączyć ją do gniazda sieciowego i włączyć ją. Nacisnąć przycisk wł./wył. i przytrzymać go przez pięć sekund, aż wskaźnik zacznie migać szybko.

Dotknąć pozycji „Dodaj urządzenie” lub znaku + na górze aplikacji, a następnie wybrać pozycję „Gniazdo” i postępować zgodnie z instrukcjami wyświetlanymi na ekranie. Pozwoli to skonfigurować połączenie.



Wtyczka zasilająca jest skonfigurowana. W aplikacji można teraz ustawiać zegary, minutniki, różne automatyzacje itd.

Dostępne są dwa sposoby dodawania wtyczki zasilającej do systemu, tj. tryb EZ i tryb AP. Tryb EZ jest łatwiejszy, ale w razie problemów z jego użyciem, aplikacja wykorzysta tryb AP. W takim przypadku należy postępować zgodnie z instrukcjami wyświetlanymi przez aplikację.

2. Codziennie korzystanie

Wtyczka zasilająca powinna być widoczna na ekranie głównym aplikacji. Aby przełączyć się na ekran ustawień wtyczki, należy dotknąć jej pozycji na ekranie. Na tym ekranie można włączać, wyłączać i konfigurować zegary itd.

3. Amazon Alexa i asystent Google

Wtyczkę zasilającą można obsługiwać za pomocą asystenta Amazon Alexa i asystenta Google. Aby używać tej funkcji, należy użyć aplikacji. Instrukcje są pokazywane w aplikacji. Pełną instrukcję obsługi w języku angielskim można pobrać z witryny producenta. Przejść do witryny www.denver-electronics.com i użyć funkcji wyszukiwania, aby znaleźć model **SHP-100**.

Aby zresetować wtyczkę zasilającą, należy nacisnąć przycisk wł./wył. i przytrzymać go przez pięć sekund. Można ponownie ją skonfigurować.

Napięcie wejściowe: AC 230 V/50 Hz

Wyjście: 16 A, maks. 3680 W

Typ sieci bezprzewodowej: 2,4GHz

Obsługiwane aplikacje: iOS/Android

Uwaga: wszystkie produkty mogą zostać zmienione bez uprzedzenia. Zastrzegamy sobie prawo do błędów i pominięć w instrukcji obsługi.

WSZYSTKIE PRAWA ZASTRZEŻONE, COPYRIGHT DENVER ELECTRONICS A/S

DENVER®

www.denver-electronics.com



Sprzęt elektryczny i elektroniczny zawiera materiały, elementy oraz substancje, które mogą być niebezpieczne dla zdrowia i środowiska, jeśli materiał odpadowy (wyrzucony sprzęt elektryczny, elektroniczny) nie są właściwie potraktowane.

Sprzęt elektryczny i elektroniczny i baterie oznaczone są przekreślonym symbolem śmietnika, patrz wyżej. Ten symbol oznacza, że sprzęt elektryczny i elektroniczny nie powinien być wyrzucany z innymi odpadami domowymi, ale powinien być usuwany oddzielnie.

Wszystkie miasta mają ustalone miejsca zbiórki sprzętu elektrycznego i elektronicznego, gdzie można go bezpłatnie oddać w stacjach recyklingu i innych miejscach zbiórki lub zlecić jego odbiór z gospodarstw domowych. Dodatkowe informacje dostępne są w urzędzie odpowiedzialnym za usuwanie odpadów.

Inter Sales A/S niniejszym oświadcza, że typ urządzenia **SHP-100** jest zgodny z dyrektywą 2014/53/EU. Pełny tekst deklaracji zgodności UE jest dostępny pod następującym adresem internetowym: www.denver-electronics.com Kliknij IKONĘ wyszukiwania na górze strony. Wpisz numer modelu: **SHP-100**. Przejdź na stronę produktu. Dyrektywa RED jest na stronie materiałów do pobrania/innych plików do pobrania.

Zakres częstotliwości pracy: 2412 ~ 2472 MHz

Maks. moc wyjściowa: 3680W

DENVER ELECTRONICS A/S

Omega 5A, Soeften

DK-8382 Hinnerup

Dania

www.facebook.com/denverelectronics